

# Heilig-Geist Spital

## Senioreneinrichtung

### der Stadt Landsberg am Lech



Heilig-Geist-Spital der Stadt Landsberg am Lech  
Kommerzienrat-Winklhofer-Platz 3  
86899 Landsberg am Lech  
Tel.: 08191/ 128-122  
Fax: 08191/ 128-129  
E-mail: [hgs@landsberg.de](mailto:hgs@landsberg.de)

# Leitbild

## Heilig- Geist- Spital

Senioreneinrichtung der Stadt Landsberg

**„Unser primäres Ziel ist es, den Menschen die in unserem Haus wohnen, größtmögliche Zufriedenheit und Lebensqualität zu erhalten und zu fördern.**

**Wir begegnen ihm mit Akzeptanz und Toleranz.  
Die Bewohner des Heilig-Geist-Spitals bleiben ein Teil des öffentlichen Lebens.**

**Er wird in seiner Individualität angenommen und mit Respekt und Würde gepflegt.**

**In angenehmer Atmosphäre vermitteln wir Sicherheit, Geborgenheit und Wärme.**

**Wir sichern dem Kunden eine hohe Pflegequalität durch fachkompetentes Pflegepersonal, welches professionell und nach neuesten pflegewissenschaftlichen Erkenntnissen den Bewohner versorgt.**

**Die Qualität des Hauses wird durch alle Bereiche bestimmt.  
Alle Mitarbeiter arbeiten motiviert für das Ziel des Heilig-Geist-Spitals“.**



## **1. Angebot Heilig-Geist-Spital**

### **Plätze der Einrichtung**

**68 Pflegeplätze (21 gerontopsychiatrische Pflegeplätze)**

**Betreutes Wohnen, Heilig-Geist-Spital = 49 Apartments**

**Betreutes Wohnen, Englischer Garten = 75 Apartments**

**3 Tagespflegeplätze im gerontopsychiatrischen Wohnbereich**



### **Allgemeine Pflegeleistungen**

Bei der Erbringung unserer allgemeinen Pflegeleistungen folgen wir der Systematik des SGB XI. Je nach der individuellen Situation des Bewohners erbringen wir folgende Pflege- und Betreuungsleistungen:



- Hilfe bei der Körperpflege
- Hilfe bei der Ernährung
- Hilfe bei der Mobilität
- Hilfen bei der persönlichen Lebensführung
- Leistung der sozialen Betreuung
- Leistung der medizinischen Behandlungspflege

## **Betreutes Wohnen, Heilig-Geist-Spital und Senioren Wohnen Englischer Garten**

### **Zielgruppe:**

Bewerber können sich Bürger/innen ab dem 60. Lebensjahr, welche im Ruhestand sind. Wir bieten Wohnungen für Einzelpersonen, Ehepaare bzw. eheähnliche Gemeinschaften an. Der körperliche und psychische Zustand entspricht den Rahmenbedingungen eines Betreuten Wohnens und bedarf keiner rund um die Uhr Betreuung

### **Leistungen:**

Für die Betreuung und Pflege unserer Bewohner/innen steht ein fachkompetentes Pflegeteam zur Verfügung welches **vormittags von 6.30 Uhr bis 13.00 Uhr** und **nachmittags von 16.00 bis 21.30 Uhr** im Haus ist.

Die Pflegeleistungen sind in einem Katalog erfasst. (siehe Anlage)

Es werden folgende Leistungen angeboten:

- **Grundpflege SGB XI**
- **Behandlungspflege SGB V**
- **Betreuung und Beschäftigung**

Die einzelnen hauswirtschaftlichen oder pflegerischen Leistungen werden entsprechend der Gebührensätze gemäß den Rahmenverträgen der „häuslichen Krankenpflege“ (Krankenkasse) bzw. „häusliche Pflege“ (Pflegekasse) abgerechnet.

### **Hauswirtschaft:**

- Wohnungsreinigung  
1 Std. Haushaltsreinigung = 20,00 €
- Wäscheversorgung  
1 kg = 3,00 €
- Verpflegung (Vollkost, Schonkost, Diabetikerkost)  
Mittagessen: Hauptgericht inkl. Salat 4,80 €, Suppe + Nachspeise je 1,50 €  
Komplettmenü 6,90 €

### **Technischer Dienst**

- siehe Leistungskatalog  
Notruf = Anfahrtspauschale, 15 €      Notrufzeit: 16:00 bis 07:00 Uhr

### **Ärztliche Versorgung**

Der Bewohner hat freie Arztwahl. Die Pflege arbeitet mit allen Hausärzten und Fachärzten zusammen, welche Hausbesuche im Heilig-Geist-Spital vornehmen.

Dies gilt für das **Betreute Wohnen und den Pflegebereich.**

### **Zusätzliche Leistung**

Wenn aus gesundheitlichen Gründen eine intensivere Pflege kurzzeitig notwendig ist (stationär) oder gar ein Umzug in das Pflegeheim von Nöten, halten wir für diese Situation **ein Zimmer Wohnbereich** drei zur Verfügung. Falls dieses Zimmer belegt ist und wir kein weiteres Zimmer frei haben können wir den Umzug in den stationären Bereich des H. G. –Spitals nicht gewährleisten.

Eine weitere Leistung ist der **Fahrdienst** zu Konsiliarärzten oder Klinik, soweit es nicht anders durchführbar ist. (Bsp. durch Angehörige)

# Betreutes Wohnen im Heilig-Geist-Spital

## Kosten:

Nachstehende Apartments stehen zur Verfügung:

### Altbau:

24 Zwei-Raum-Apartments

Größe: zwischen 37,6 und 39,2 qm

Kosten für eine Person **522,50 Euro**  
für zwei Personen **565,50 Euro**

### Neubau:

19 Ein-Raum-Apartments

Größe: 34,5 qm

Kosten **591,00 Euro**

6 Ein-Raum-Apartments ( 3 behindertengerecht)

Größe: 43,1 qm

Kosten: **634,00 Euro**

In der monatlichen Miete sind alle Nebenkosten enthalten,  
die mit dem Apartment zusammenhängen  
Strom, Kabelfernsehen, Heizung, Müllgebühren, Wasser, Abwasser, usw.)

## Ausstattung der Wohnungen:

- Küchenzeile mit Kühlschrank und Herd
- Kellerabteil
- Altbau: Dusche
- Neubau: behindertengerechte Dusche, Abstellraum

## Ausstattung der Anlage:

- Die Aufenthaltsräume
- Waschküche mit Badewanne und Badelifter
- Dachterrasse mit Wintergarten
- Parkplätze, Fahrradplätze (geschlossen)
- Schwesternstützpunkt (Stationszimmer)
- Gartenanlagen
- Lift
- Notrufanlage in allen Wohnungen des Betreuten Wohnens



## SeniorenWohnen Englischer Garten



### Kosten:

Typ A:  
Zwei-Raum-Apartment  
Wohnungsgröße 58,7 qm **888,06 €**

Typ B:  
Zwei-Raum-Apartment  
Wohnungsgröße 46,2 qm **715,56 €**

Typ C:  
Ein-Raum-Apartment  
Wohnungsgröße 36,5 **581,70 €**

Typ S:  
Zwei-Raum-Apartment  
Wohnungsgröße 82,7 qm **1297,26 €**

### Miete berechnet sich wie folgt:

Mietzins : 10,80 € pro m<sup>2</sup>  
Betriebskosten Vorauszahlung: 3,00 € pro m<sup>2</sup>  
Betreuungspauschale: 78,00 € pro Person

### Ausstattung der Wohnungen:

- Küchenzeile mit Kühlschrank und Herd
- Seniorengerechtes Bad mit Dusche
- Notrufanlage mit Feuermelder in allen Wohnungen

### Ausstattung der Anlage:

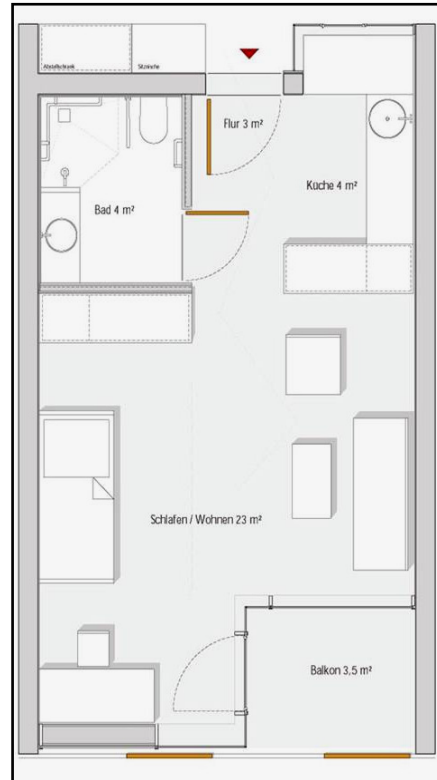
- Ein Gemeinschaftsraum
- Waschmaschine und Trockner je Gebäude im EG/Waschraum
- Parkplätze für Bewohner und Angehörige
- Schwesternstützpunkt des ambulanten Pflegedienstes Heilig-Geist-Spital
- Aufzug
- Kellerersatzraum

**Das SeniorenWohnen am Englischen Garten wird durch die Stadt Landsberg am Lech, Referat Gebäudewirtschaft, verwaltet.**

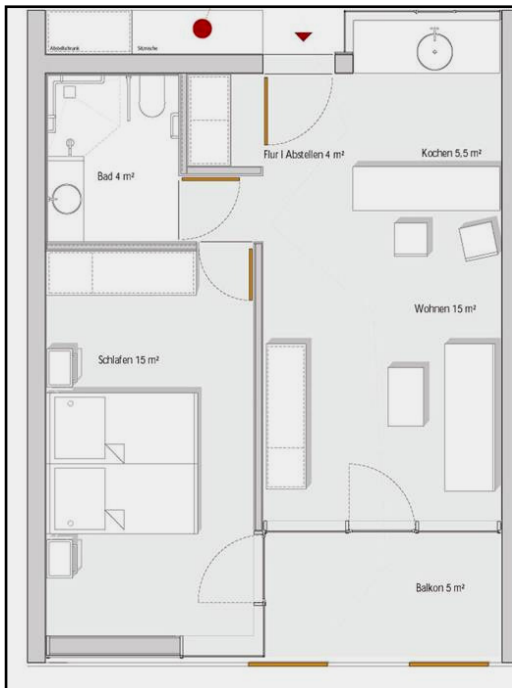
**Ihre Ansprechpartnerin: Frau Ramona Schwarzwaldner**  
**Telefon: 08191/128-201**  
**Email: seniorenwohnen@landsberg.de.**



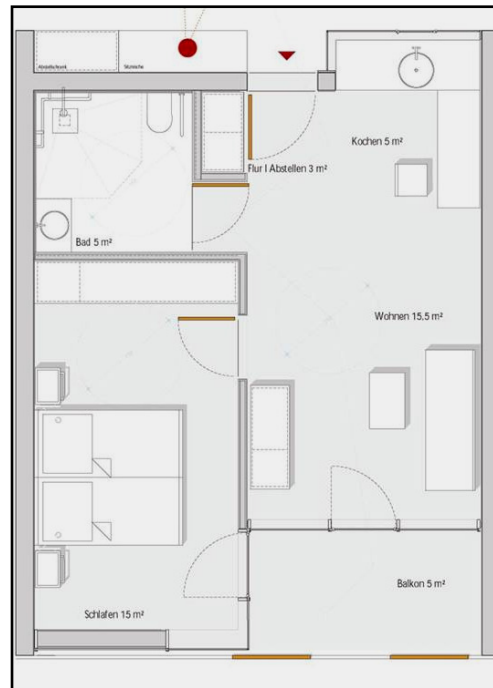
Typ A:  
Zwei-Raum-Apartment  
Wohnungsgröße 58,7 qm



Typ C:  
Ein-Raum-Apartment  
Wohnungsgröße 36,5 qm



Typ B:  
Zwei-Raum-Apartment  
Wohnungsgröße 46,5 qm



Typ Br (rollstuhlgeeignet):  
Zwei-Raum-Apartment  
Wohnungsgröße 46,5 qm

## 2. Pflegeheim Heilig-Geist-Spital

### 2.1. Rahmenbedingungen

- Einbettzimmer
- Zweibettzimmer  
mit Waschbecken im Zimmer
- Stationsbad/ -WC

#### ***Wohnbereich eins:***

16 Bewohnerzimmer (6 Doppel, 10 Einzelzimmer) - 22 Heimbewohner

#### ***Wohnbereich zwei:***

15 Bewohnerzimmer (6 Doppel, 9 Einzelzimmer) - 21 Heimbewohner

#### ***Wohnbereich drei:***

19 Bewohnerzimmer (6 Doppel, 13 Einzelzimmer) - 25 Heimbewohner

- Die Zimmerausstattung ist seniorengerecht/pflegegerecht möbliert (Kleiderschrank, Pflegebett, Nachttisch, Tisch und Stühle)
- zusätzliche Möblierung durch den Bewohner möglich
- Telefonanschluss im Zimmer
- Fernsehkabelanschluss im Zimmer/ Apartment
- Notrufanlage

#### **Gemeinschaftseinrichtungen:**

- Aufenthalts-/Fernsehraum
- Speisesaal
- Gartenanlage
- Fahrstuhl
- St. Ignatius-Hauskapelle
- Technische Pflegehilfsmittel



### 2.2. Zielgruppe

#### ***Pflegebereich eins und drei***

In diesem Bereich werden Bewohner ab dem 60. Lebensjahr mit der Pflegestufe eins bis drei versorgt und gepflegt. Die Einschränkungen dieser Bewohner sind vorwiegend im körperlichen Bereich. Es werden auch Bewohner mit körperlichen und psychischen Einschränkungen versorgt, wobei die körperlichen in Vordergrund stehen.

#### ***Gerontopsychiatrischer Pflegebereich***

In diesem Bereich werden Bewohner ab dem 60. Lebensjahr mit Pflegestufe eins bis drei versorgt und gepflegt. Es leben Bewohner mit **Demenzerkrankungen unterschiedlicher Art und Stadien** in diesem Wohnbereich.

(z.B. chron. Psychose, Persönlichkeitsstörungen, Alzheimer usw.)

Zusätzlich werden bis zu drei Tagespflegegäste in diesem Bereich betreut.

Dieser Wohnbereich ist ein offener Wohnbereich, was beinhaltet, dass die Bewohner nicht weglaufgefährdet sein dürfen.

## Serviceleistungen im Heilig-Geist-Spital:

- Friseur
- Fußpflege
- Kiosk
- Physiotherapie und andere Therapien werden vermittelt
- Einkaufsfahrten (für Betreutes Wohnen)
- Seelsorge (evangelisch und katholisch)
- Hospiz
- Reparaturen werden nach Absprache durch Haustechnik übernommen
- Zahnarzt



## Beschäftigung und Betreuung

Ziel ist, dass Sie sich angenommen fühlen und die Betreuung und Beschäftigung nach Ihren Wünschen und Bedürfnissen gestaltet ist. Beim Tagesablauf wird Ihnen eine Förderung, Aktivierung, Mobilisierung sowie zeitliche und örtliche Orientierung gegeben. Vor allem sollen Sie aber Spaß, Freude und die Gesellschaft der anderen Bewohner genießen. (Angebot: Aushang im Bereich)

## Hotel- und Serviceleistungen

### Verpflegung

Die Bewohner werden mit **vier Mahlzeiten** am Tag versorgt. Am Mittag wird ein Menü angeboten. Das **Essen** wird in unserer hauseigenen Küche zubereitet. Es gibt unterschiedliche Kostformen: **Vollkost, Schonkost und Diabetikerkost**

### **Preise:**

Frühstück:	3,80 €	
Mittagessen:	(Komponenten wählbar)	
	• Suppe	1,50 €
	• Hauptgericht inkl. Salat	4,80 €
	• Nachspeise	1,50 €
	<b>Komplett:</b>	<b>6,90 €</b>
Abendessen:	4,50 €	



### Reinigung

Bewohner des Betreuten Wohnens können Leistungen im Bereich der Wohnungsreinigung in Anspruch nehmen. Eine Stunde Haushaltsreinigung kostet 20,00 €.

### Wäsche

Unser Haus verfügt über eine eigene Wäscherei, welche die Leib- bzw. die Oberbekleidung der Bewohner wäscht. Die Flachwäsche wird außer Haus gewaschen. Betreutes Wohnen: Preis - 1kg = 3,00 €. Alle Hotel- und Serviceleistungen sind für unsere Bewohner des Pflegeheims (stationär) im Gesamtpreis enthalten.

**Alle Kleidungsstücke der Bewohner, welche im Haus gewaschen werden, müssen mit den Namen gekennzeichnet sein. Gegen eine einmalige Gebühr von 50 € (incl. Transportbox) wird die Namenskennzeichnung vom Haus übernommen.**

## Anlage

### Pflegesätze/Unterbringungsgebühren

Diese berechnen sich nach der jeweils gültigen Vergütungsvereinbarung nach SGB XI

Stand: 01.09.2010

Stufe	Pflegebedingt tgl.	Ausbildungszuschlag	Unterk.+Verpfl. tgl. Gesamt: 19,98 €	Investitionen Doppelzimmer tgl.	Investitionen Einzelzimmer tgl.	Gesamt Doppelzimmer tgl.	Gesamt Einzelzimmer tgl.	Leistung Pflegekasse mtl.
0	31,83 €	2,17 €	9,06 € + 10,92 €	7,69 €		61,67 €		
0	31,83 €	2,17 €	9,06 € + 10,92 €		12,69 €		66,67 €	
1	53,53 €	2,17 €	9,06 € + 10,92 €	7,69 €		83,37 €		1.023 €
1	53,53 €	2,17 €	9,06 € + 10,92 €		12,69 €		88,37 €	1.023 €
2	66,62 €	2,17 €	9,06 € + 10,92 €	7,69 €		96,46 €		1.279 €
2	66,62 €	2,17 €	9,06 € + 10,92 €		12,69 €		101,46 €	1.279 €
3	76,44 €	2,17 €	9,06 € + 10,92 €	7,69 €		106,28 €		1.510 €
3	76,44 €	2,17 €	9,06 € + 10,92 €		12,69 €		111,28 €	1.510 €
Härtefall	85,64 €	2,17 €	9,06 € + 10,92 €	7,69 €		115,48 €		1.918 €
Härtefall	85,64 €	2,17 €	9,06 € + 10,92 €		12,69 €		124,48 €	1.918 €

### Pflegesätze/teilstationär ab 01.06.2004

#### **Tagespflege täglich:**

Pflegestufe 1	44,00 €
Pflegestufe 2	50,00 €
Pflegestufe 3	59,00 €

### Bettfreihaltegebühr

Bei Abwesenheit mit vorheriger Abmeldung sowie Krankenhausaufenthalt

werden: 25 % von Unterkunft und Verpflegung  
25 % des pflegebedingten Aufwandes ab dem 5. Tag abgezogen.

**Kosten für Pflege- und Hauswirtschaftsleistung im Betreuten Wohnen**  
**Gültig ab 01.04.2009**

<b>Leistungspaket</b>		<b>Punkte</b>	<b>Kosten pro Einsatz</b>
1a	Lagern	50	2,28 €
1b	Hilfe beim An- und Auskleiden	50	2,28 €
1c	An- und Ablegen v. Körperersatzstücken/Stützkorsetts	40	1,82 €
1d	Mund-, Zahn-, Zahnprothesenpflege	50	2,28 €
1e	Rasieren einschl. Gesichtspflege	50	2,28 €
1f	Kämmen	20	0,91 €
1g	Haarwäsche	100	4,55 €
1h	Nagelpflege/ Fingernägel schneiden	40	1,82 €
1i	Nagelpflege/ Fußnägel schneiden	50	2,28 €
1k	Hautpflege	50	2,28 €
1l	Entsorgung v. Ausscheidungen od. Inkontinenzartikel	20	0,91 €
2a	Teilkörperwäsche	90	4,10 €
2b	Ganzkörperwäsche	250	11,39 €
3	Transfer	40	1,82 €
4a	mundgerechtes Herrichten d. Nahrung u. Getränke	50	2,28 €
4b	Hilfe beim Essen und Trinken incl. mundger. Herrichten d. Nahrung	250	11,39 €
4c	Hilfe beim Trinken als alleinige Leistung	30	1,37 €
4d	Verabreichung von Sondernahrung	80	3,64 €
5	Hilfe bei Darm- u. Blasenentleerung/Ausscheidungen	100	4,55 €
6	Hilfe bei Verlassen/ Aufsuchen der Wohnung	70	3,19 €
7	Begleitung bei Aktivitäten	600	27,32 €
8	beheizen der Wohnung	90	4,10 €
9	hauswirtschaftliche Versorgung	Stunde	16,32 €
10a	Wechseln der Bettwäsche	80	3,64 €
10b	Betten machen/ wechseln v. Teilen der Bettwäsche	50	2,28 €
11a	Waschen der Wäsche und der Kleidung	300	13,66 €
11b	Einräumen der Wäsche und der Kleidung	50	2,28 €
12a	Vorratseinkauf	200	9,11 €
12b	Besorgungen - Essenstransport	50	2,28 €
13	Zubereitung einer warmen Mahlzeit	300	13,66 €
14	Zubereitung einer sonstigen Mahlzeit	100	4,55 €
15a	Erstbesuch	600	27,32 €
15b	Änderung der Pflegeplanung	200	9,11 €



Andreas Létang  
**Heimleitung**  
08191 / 128-120



Kerstin Schülert  
**Pflegemanagement**  
08191 / 128-126



Angelika Kiening  
**Verwaltung**  
08191 / 128-122



Christin Schweiger  
**Hauswirtschaftsleitung**  
08191 / 128-124



Margrit Deutsch  
**Leitung**  
**der Betreuung /Beschäftigung**  
0162 /2585785



Hartmut Rebstock  
**Küchenleitung**  
08191 / 128-343