

Historischer Verein für Stadt und Kreis  
Landsberg am Lech e. V.  
Geschäftsstelle  
Josef Escher  
Hubert-von-Herkomer-Straße 84  
86899 Landsberg

## Kontaktadressen

Geschäftsstelle: Wachswaren  
**Josef Escher**, Hubert-von-Herkomer-Straße 84  
86899 Landsberg  
Telefon: 08191/2744

Erste Vorsitzende:  
**Sigrid Knollmüller**, Kalkbrennerstr. 8  
86899 Landsberg  
Telefon: 08191/59130, Fax: 08191/943095  
email: knollmueller@historischer-verein-landsberg.de

Zweite Vorsitzende:  
**Ingrid Lorenz**, Erpftinger Straße 7  
86899 Landsberg  
Telefon: 08191/39668

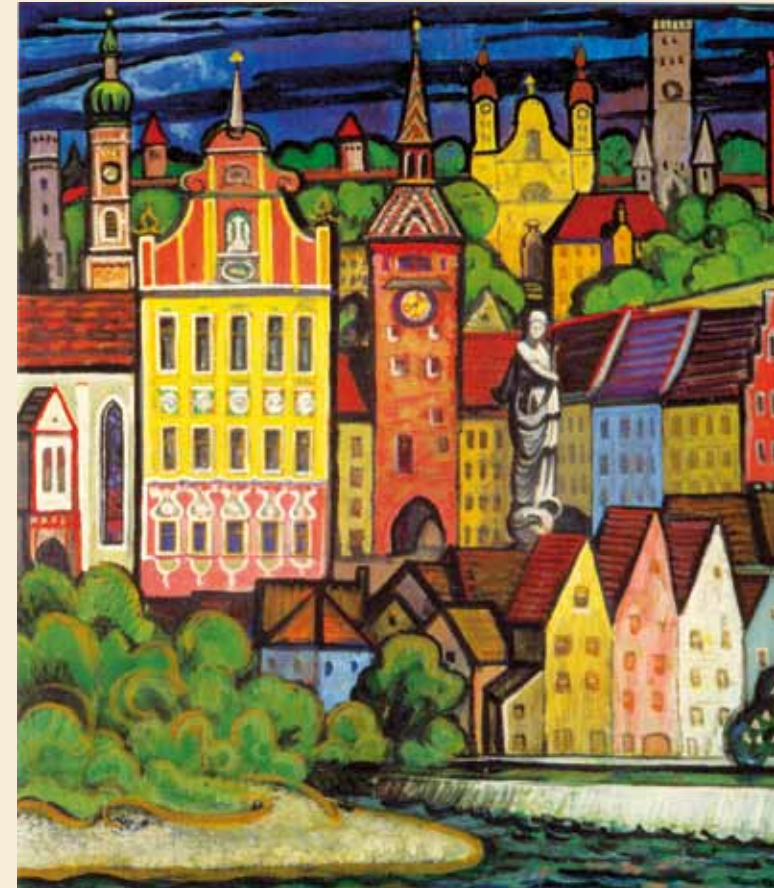
Schriftführer:  
**Dr. Werner Fees-Buchecker**, Schloßstraße 8  
86859 Igling  
Telefon: 08248 /804  
email: fees-buchecker@gmx.net

Schatzmeister:  
**Ewald Horn**, Am Englischen Garten 6,  
86899 Landsberg  
Telefon: 08191/973033

**Vereinsbibliothek** in der Stadtbücherei im Lechstadel, Landsberg, Telefon: 08191/9453-0  
geöffnet: Mo, Di, Fr 11–18 Uhr; Mi 10–13 Uhr;  
Do 13–19 Uhr

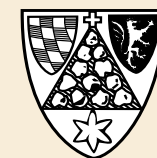
Genaueren **Einblick in unser Vereinsleben**  
gewährt unsere Homepage  
[www.historischer-verein-landsberg.de](http://www.historischer-verein-landsberg.de)

**Bankverbindung**  
Sparkasse Landsberg  
Kontonummer 4085, BLZ 700 520 60



# Historischer Verein

für Stadt und Kreis Landsberg am Lech e. V.



## Geschichte des Vereins

Die Wurzeln des Historischen Vereins für Stadt und Kreis Landsberg am Lech reichen über 150 Jahre zurück. Am 4. März 1856 gründeten Landsberger Honoratioren den „*Historischen Lokalverein in Landsberg*“ als Zweigverein des Historischen Vereins von Oberbayern. Nach der Einrichtung eines Museums in der Königlichen Realschule konstituierte sich dieser 1884 als „*Museumsverein*“ neu. 1896 wurde das Museum des Historischen Vereins in die alte Katharinenkirche verlegt. Der Realschullehrer und Stadtarchivar Josef Johann Schober schuf 1902 die immer noch bestehenden „Landsberger Geschichtsblätter“ als regionale historische Zeitschrift. Da sich dadurch und durch andere Aktivitäten viele zusätzliche Aufgaben für den Vereins ergaben, wurde 1903 als Nachfolger des Museumsvereins der „*Historische Verein für Stadt und Bezirk Landsberg am Lech*“ ins Leben gerufen. In der NS-Zeit wurde auch der Historische Verein ein Opfer der „Gleichschaltungspolitik“. Die Schriftleitung der „Geschichtsblätter“ musste auf Druck des NSDAP-Kreisleiters 1936 ausgewechselt und zum 1. Januar 1938 das „Museum des Historischen Vereins“ an die Stadt Landsberg übergeben werden. Die Betreuung der Sammlung im Katharinenkirchlein blieb aber, wie auch noch lange nach dem Krieg, in der Hand des Vereins und des „Museumskonservators“. Der Zweite Weltkrieg brachte das Vereinsleben weitgehend zum Stillstand. 1947 konnte es mit Erlaubnis der amerikanischen Militärregierung neu begonnen werden. Bis heute führt der Historische Verein sein reges Vereinsleben unter anderem mit Vorträgen, Exkursionen, einer eigenen Vereinsbibliothek und der Herausgabe der „Landsberger Geschichtsblätter“ mit steigenden Mitgliederzahlen erfolgreich fort.

## Nur wer die Vergangenheit kennt, versteht die Gegenwart und kann die Zukunft gestalten.

### Die Ziele des Vereins

Er fördert das Verständnis für die Geschichte, Kunstgeschichte und heimische Kultur Landsbergs und des Landkreises unter anderem durch Veröffentlichungen, Vorträge, Forschungen und finanzielle Fördermaßnahmen. Er setzt sich für die denkmalpflegerische Erhaltung und Gestaltung des Landsberger Stadtbildes und der Baudenkmäler Landsbergs sowie des Landkreises ein und unterstützt alle Bestrebungen die Natur- und Kulturlandschaft des Umlandes zu erhalten.

### Ihre Vorteile als Mitglied im Historischen Verein

- Kostenloser Eintritt zu allen Vortragsveranstaltungen des Vereins (ca. 5 bis 6 jährlich)
- Teilnahmemöglichkeit an Kunst- und Kulturfahrten zum Selbstkostenpreis (ca. 5 jährlich)
- Jährlich ein Exemplar der Landsberger Geschichtsblätter, Großformat, reich illustriert, ca. 100 Seiten, im Wert von 12,50 €.
- Kostenlose Benutzung der Bibliothek des Historischen Vereines in der Stadtbücherei.

### Mitgliedsbeitrag

Jährlich 15 € Mitgliedsbeitrag (Schüler, Auszubildende, Studenten, Familienangehörige eines Mitglieds 7,50 €).

Titelbild: Johann Mutter, Stilisierte Stadtansicht von Landsberg, Privatbesitz

Druck: EGGGER Satz + Druck GmbH, Landsberg

## Beitrittserklärung und Einzugsermächtigung

Hiermit erkläre ich meinen Beitritt zum **Historischer Verein für Stadt und Kreis Landsberg am Lech e. V.**

Name, Vorname .....

Straße .....

Wohnort .....

Telefon .....

email.....

- Mitglied, voller Beitrag 15 Euro pro Jahr  
 Mitglied, ermäßigter Beitrag 7,50 Euro pro Jahr (bitte Nachweis beilegen)

Gleichzeitig ermächtige ich den **Historischer Verein für Stadt und Kreis Landsberg am Lech e. V.** auf Widerruf den jährlichen Mitgliedsbeitrag von meinem Konto

Konto-Nr. ....

BLZ.....

Geldinstitut .....

abzubuchen.

Datum ..... Unterschrift .....