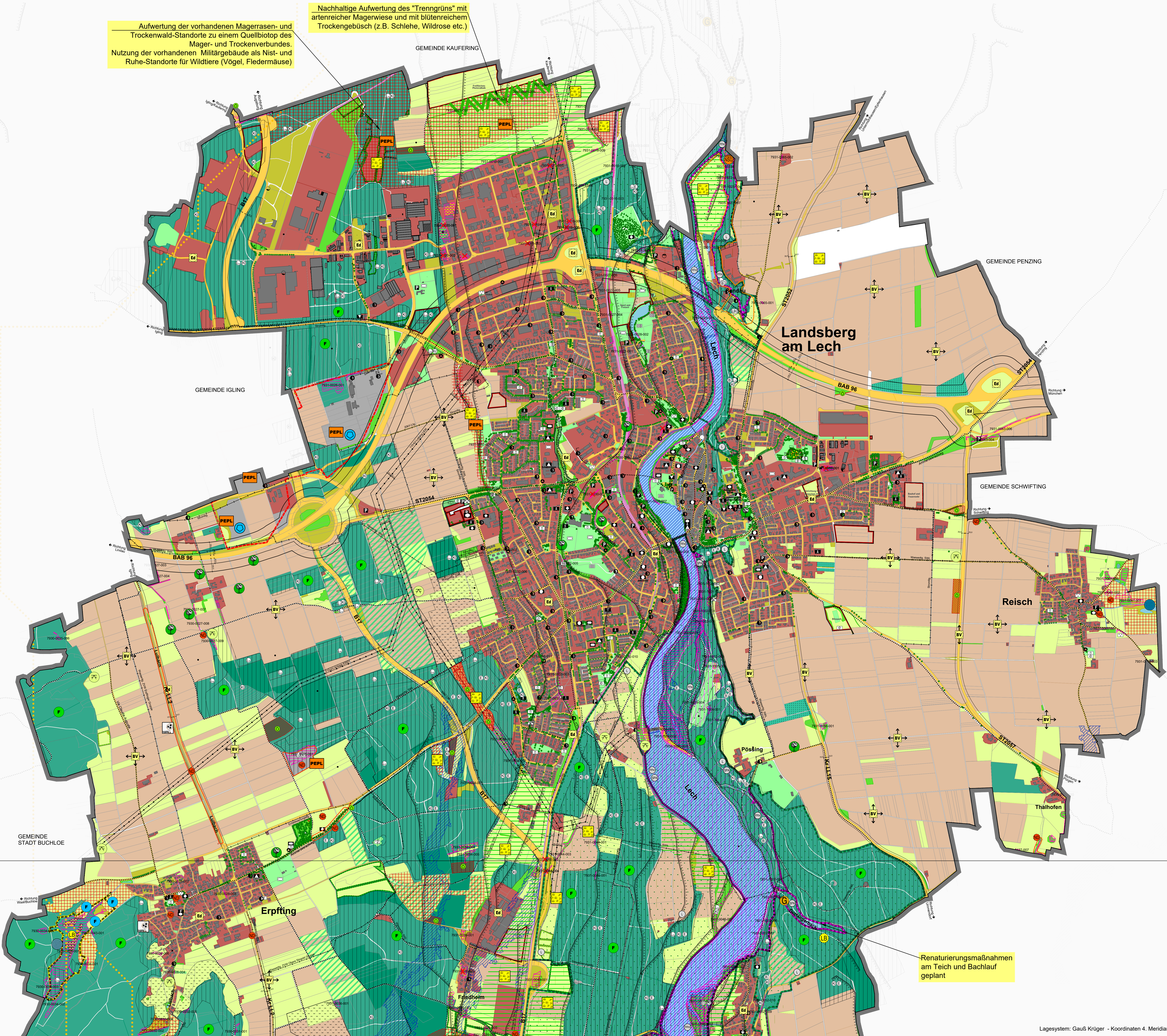


Landschaftsplan Landsberg am Lech



Aufwertung der vorhandenen Magerrasen- und Trockenwald-Standorte zu einem Quellbiotop des Mager- und Trockenverbundes. Nutzung der vorhandenen Militärbauwerke als Nist- und Ruhe-Standorte für Wildtiere (Vögel, Fledermäuse)

Nachhaltige Aufwertung des "Trenngrüns" mit artenreicher Magerwiese und mit blütenreichem Trockengebüsch (z.B. Schlehe, Wildrose etc.)

Renaturierungsmaßnahmen am Teich und Bachlauf geplant



INDEX C
INDEX B
INDEX A
PROJEKT

Landschaftsplan
Landsberg am Lech

AUFTRAGSBEREITER
Stadt Landsberg am Lech
Katharinenstraße 1
86959 Landsberg am Lech

PLANER
KLING CONSULT
Burgauer Str. 30 · 86381 Kumbach
Tel.: +49 8202 994 - 0 · Fax: +49 8202 994 - 110
KlingConsult.de · www.klingconsult.de

PLANKART
Bestands- und Maßnahmenplan
Teil Nord - Entwurf

MASSSTAB 1:10.000
618-405-KCK - LP 1



Lagesystem: Gauß Krüger - Koordinaten 4. Meridianstreifen