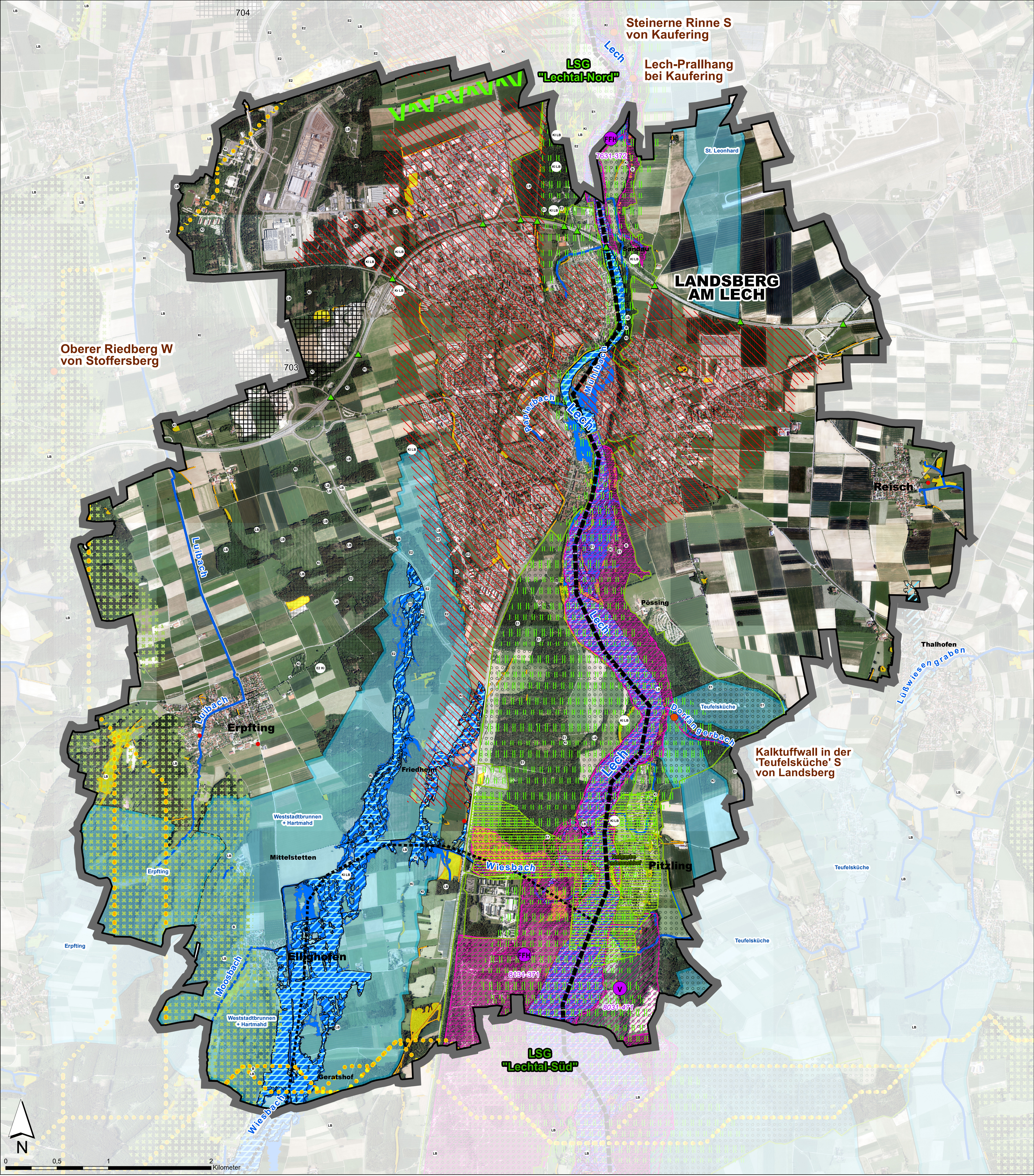
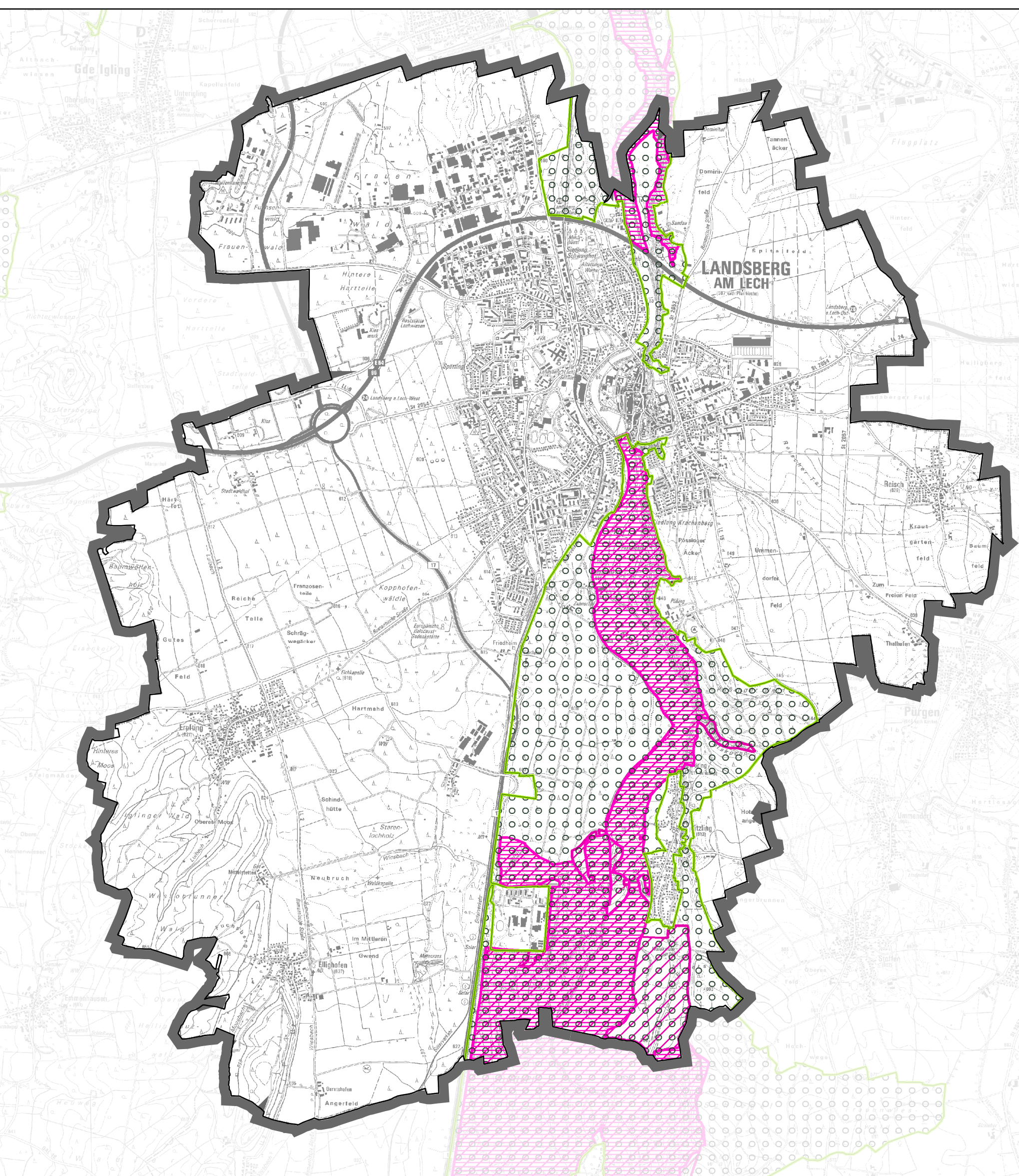


Schutzgebiete, Landschaftliche Vorgaben der Regionalplanung und des Wald funktionsplanes

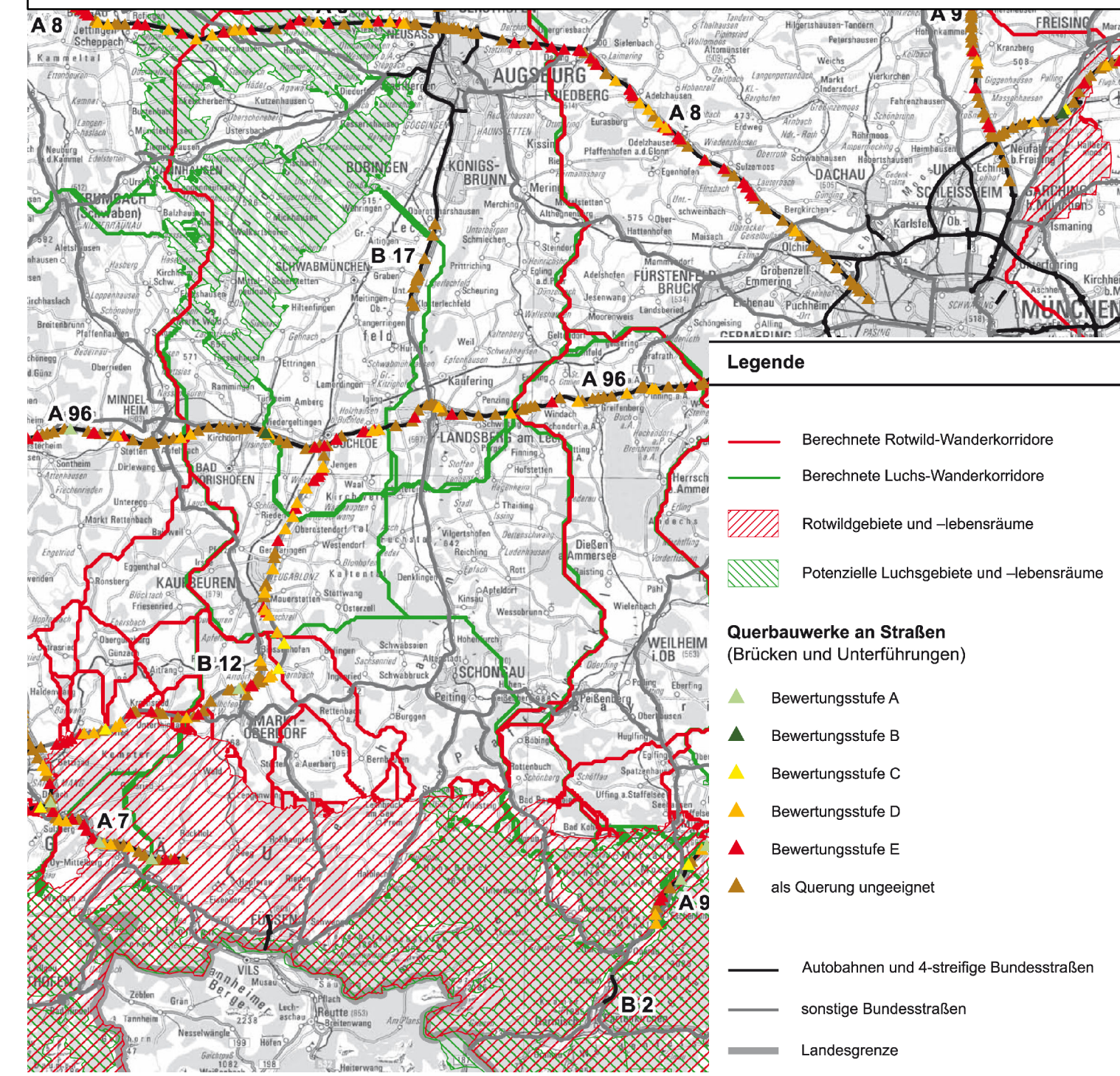


Übersichtsplan Schutzgebiete
(Landschaftsschutzgebiet, FFH-Gebiet, SPA-Gebiet)



- Zeichenerklärung**
- Gemeindegrenze
 - Schutzgebiete nach Naturschutzrecht**
 - Landschaftsschutzgebiete (419.01 (...)) "Lechtal-Nord", 420.01 (...)) "Lechtal-Süd"
 - FFH-Gebiet (7631-372) "Lech zwischen Hirschau und Königsbrunn mit Auen und Leite" (8131-371) "Lech zwischen Hirschau und Landsberg mit Auen und Leite"
 - Vogelschutzgebiet (8031-471) "Mittleres Lechtal"
 - Biotope nach amtlicher Bayerischer Biotopkartierung (Stand Februar 2024) (Hinweis: manche Biotope nicht mehr vorhanden, siehe Bestands- und Maßnahmenplan)
 - Naturdenkmal (Einzelgebäude)
 - geschützter Landschaftsbestandteil (LB) ("Spitaler Weiher", "Hinteres Moos")
 - DBU Naturerbe Andernachhof (Deutsche Bundesstiftung Umwelt)
 - Wald mit besonderer Bedeutung (nach Wald funktionsplan)**
 - Bodenschutzwald
 - Erholungswald - Stufe 1
 - Erholungswald - Stufe 2
 - Klimaschutzwald regional
 - Immissionen, Lärm und Klimaschutzwald lokal
 - Lebensraum, Landschaftsbild, Genressourcen und historisch wertvollen Waldbestand
 - Ausweisung gemäß Regionalplan Region München (Stand Nov. 2014)**
 - Bereiche, die für die Siedlungsentwicklung besonders in Betracht kommen (gem. Ziel BII 2.3)
 - Regionaler Grünzug
 - Regionales und überörtliches Biotopverbundsystem
 - Trenngrün
 - Landschaftliches Vorbehaltsgebiet
 - Vorranggebiet für Bodenschätze mit Nr. (Kies und Sand)
 - Wildtierkorridore gem. Generalwildwegeplan**
 - Luchs-Wanderkorridore (berechnet)
 - Querbauwerke an Straßen
 - Wasserschutzgebiete**
 - Teufelsküche: Trinkwasserschutzgebiet festgesetzt mit Bezeichnung
 - HQhäufig: Häufiges Hochwasser (Häufiges Ereignis) Unter einem HQhäufig wird ein Abfluss verstanden, der statistisch gesehen im Mittel alle 5-20 Jahre auftritt.
 - HQ100: 100-jährliches Hochwasser (Mittleres Ereignis) Ein 100-jährlicher Abfluss (HQ100) ist ein Abfluss, der im Mittel alle hundert Jahre erreicht oder überschritten wird. Ein HQ100 ist somit ein Hochwasserereignis einer Größenordnung, das statistisch gesehen alle hundert Jahre vorkommt. Da es sich um einen Mittelwert handelt, kann ein Hochwasserereignis mit diesem Abfluss innerhalb von hundert Jahren auch mehrfach auftreten.
 - HQextrem: Extremhochwasser (Seltenes Ereignis) Ein HQextrem ist ein Hochwasserereignis, das selten auftritt und zu deutlich höheren Wasserständen als ein HQ100 führt. Für die Abflussmenge wird in etwa die 1,5-fache Menge des HQ100 angenommen.
 - Sonstiges:**
 - Kalktuffwall in ...: Geotope (nach Geotopkartierung Bayern) mit Bezeichnung
 - Fließgewässer: Gewässerrandstreifen (in Bayern keine Gewässerrandstreifen-Pflicht, gem. § 36 WHG 5 m in Außenbereich)

Wildtierlebensräume, Wildtierkorridore und Querungsmöglichkeiten für große Säugetierarten an Bundesfernstraßen in Bayern



INDEX:
INDEX:
INDEX:
INDEX:
PROJEKT

**Landschaftsplan
Landsberg am Lech**

AUFTRAGGEBER: **Stadt Landsberg am Lech**
Katharinenstraße 1
86899 Landsberg am Lech

PLANER: **Kling Consult GmbH**
Burgauer Str. 30 · 86381 Krumbach
Tel.: +49 8282 994 - 0 · Fax: +49 8282 994 - 110
KC@klingconsult.de · www.klingconsult.de

PLANART: **Schutzgebiete, Landschaftliche Vorgaben der Regionalplanung und des Wald funktionsplanes**

BEARBEITET: HNS 18.11.2025
GEZEICHNET: LU 18.11.2025
GEPROBT:
MASSSTAB: 1:10.000
618-405-KCK - TK 10