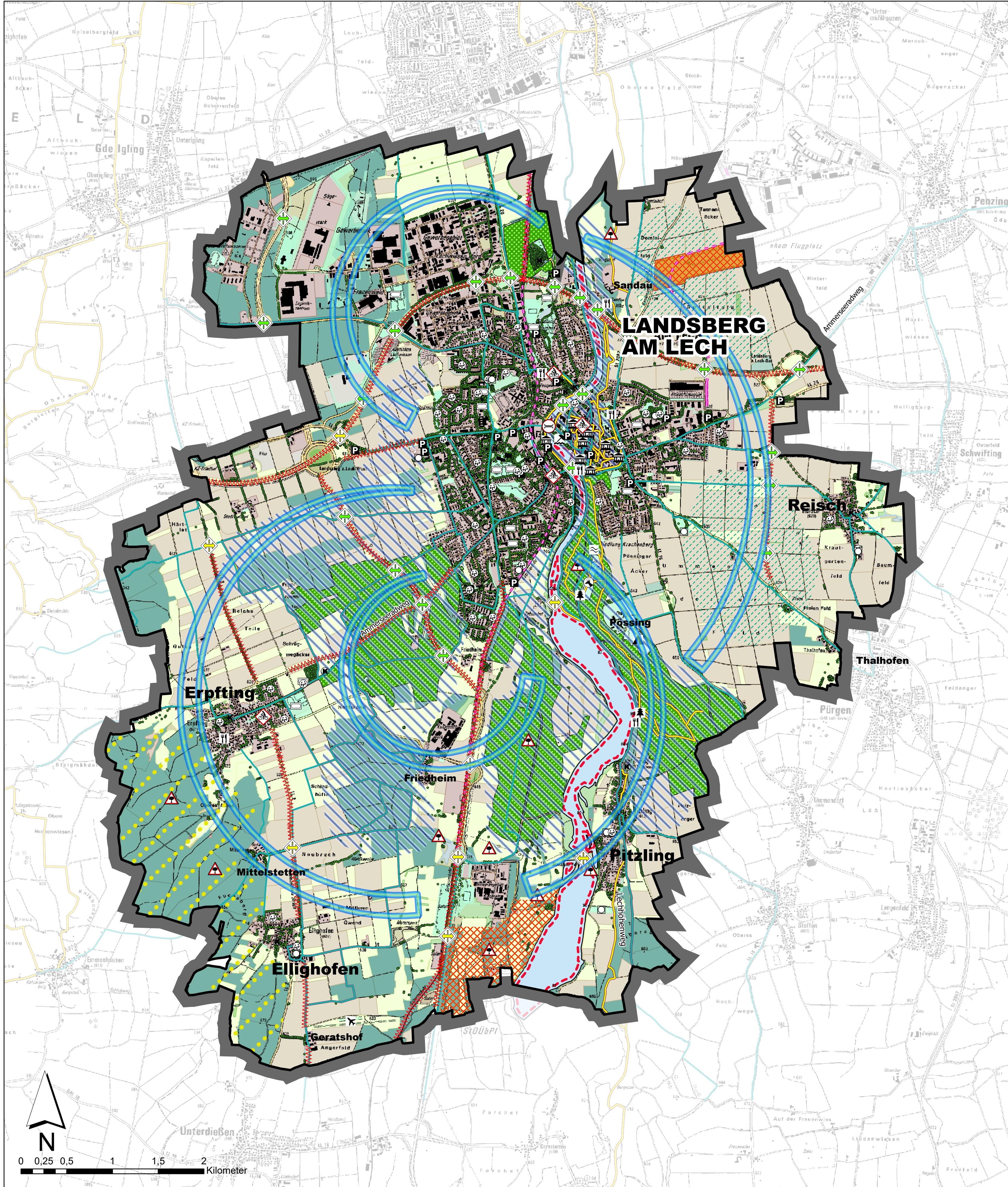


Naherholung und Freizeit



Zeichenerklärung

- Gemeindegrenze
- Bestand an Freizeit- und Erholungseinrichtungen (Auswahl)
- Schwimmbad
- Biergärten und Freiluftgastronomie
(aufgrund des Maßstabes, Innenstadt nicht dargestellt)
- Kneippanlage
- Wildgehege
- Campingplatz
- Erlebnis- und Lehrpfad
- Historisches Bauwerk
- Kirche oder Kapelle
- Model- und Segelflugplatz
- Parken
- Bolzplatz
- Spielplatz
- Sportplatz/Stadion
- Baum
- Fahrradweg
- Wanderweg
- Erholungswald (nach Waldfunktionsplan)
- Querungsmöglichkeiten für Fußgänger und Fahrradfahrer
- Barrieren für Erholungssuchende
- Infrastruktur mit starker Barrierewirkung auf Erholungssuchende
- (Militärisches) Sperrgebiet
- Gewässer mit natürlicher Barrierefunktion
- Planungen und Entwicklungsziele
- Schwerpunktgebiet Naherholung
- Entwicklung einer stadumgreifenden Vernetzung von Naherholungsgebieten
- Naturverträgliche Entwicklung von Mountainbiketrails
- Entwicklung und Förderung eines strukturreichen Landschaftsbildes
- Entwicklung eines lokalen Schienennahverkehrs
- Lenkung Naherholung zur Schonung ökologisch wertvoller Bereiche
- Entwicklung eines sicheren Fahrradnetzes (hohes Kfz-Aufkommen, fehlender Radweg)
- Neue Fahrrad- und Fußgängerbrücke
- Bedarf bzw. Potential für Querungsmöglichkeit für Fußgänger und Fahrradfahrer

Grundlagen (Übersicht)

- Siedlungsfläche
- Verkehrsflächen
- Bahnflächen
- Flugverkehr
- Grünflächen
- ehemaliger Fliegerhorst Penzing
- Acker
- Intensivgrünland
- Wald
- Obstgarten
- Baumschule
- Gebüsch / Feldgehölz / Hecke, flächig
- Brache / Ruderal- / Sukzessionsfläche, vegetationslose Fläche
- Moor
- Sumpf
- Stehendes Gewässer
- Fläche derzeit im Abbau

INDEX C
INDEX B
INDEX A
PROJEKT

Landschaftsplan Landsberg am Lech



Stadt Landsberg am Lech

Katharinenstraße 1
86899 Landsberg am Lech

PLANER



Kling Consult GmbH

Burgauer Str. 30 · 86381 Krumbach
Tel.: +49 8282 994 - 0 · Fax: +49 8282 994 - 110
KC@klingconsult.de · www.klingconsult.de

PLANART

Naherholung und Freizeit

BEARBEITET: HAS 19.11.2025

GEZEICHNET: LI 19.11.2025

GEPRÜFT:

MASSSTAB: 1:25.000

618-405-KCK - TK 16

Quellen:
- Bayerische Vermessungsverwaltung – www.geodaten.bayern.de: Topografische Karte TK25 (7930, 7931, 8030, 8031), Stand November 2025
- Stadt Landsberg am Lech: Luftbilder
- Landesamt für Digitalisierung, Breitband und Vermessung (LDBV): Geobasisdaten © Bayerische Vermessungsverwaltung, www.Geodaten.bayern.de: Flurkarte, Tatsächliche Nutzung (TN); Radwege
- FNP (Kling Consult): Grün-, Parkplatz-, Kirchenpunkte
- www.landsberg.de/tourismus
- eigene Erhebungen