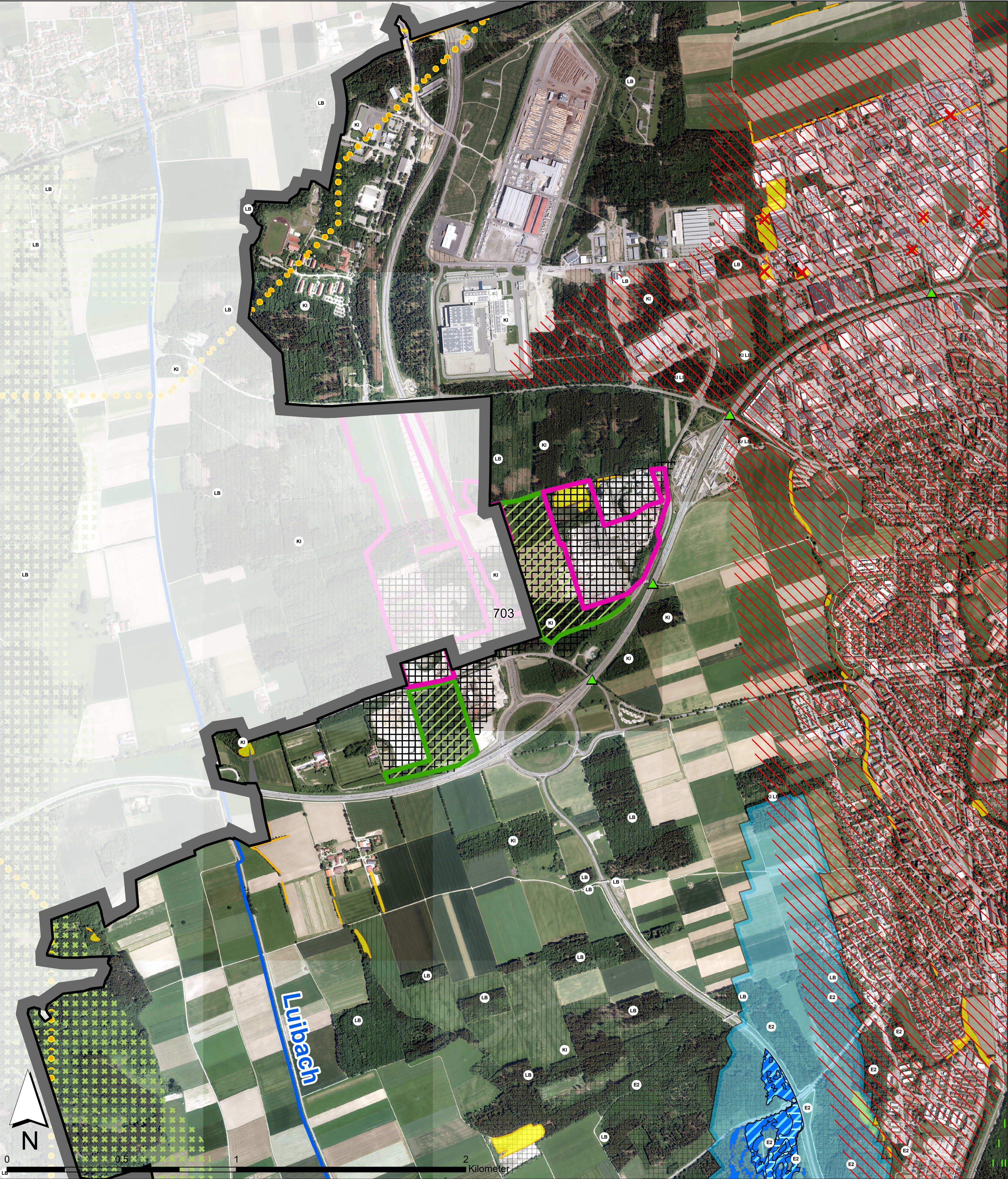


Kiesabbau



Zeichenerklärung

- Gemeindegrenze
- Schutzgebiete nach Naturschutzrecht**
- Biotope nach Bayerischer Biotopkartierung (Stand November 2017)
- ✗

Biotope nicht mehr vorhanden
- Wald mit besonderer Bedeutung (nach Waldfunktionsplan)**
- B

Bodenschutzwald
- E

Erholungswald
- Stufe 1
- Stufe 2
- Kr

Klimaschutzwald regional
- Kl

Klimaschutzwald lokal
- S

Sichtschutzwald
- L

Lebensraum
- Ausweisung gemäß Regionalplan Region München (Stand Nov. 2014)**
- Bereiche, die für die Siedlungsentwicklung besonders in Betracht kommen (gem. Ziel BII 2.3)
- Landschaftliches Vorbehaltsgebiet
- Vorranggebiet für Bodenschätze mit Nr. (Kies und Sand)
- Kiesabbaurahmenplan (Stand Dez.1993)**
- geplante Kiesabbauflächen
- Verfügbare Abbaufläche**
- noch verfügbare Kiesabbauflächen mit ca. 22 ha (gem. Luftbildauswertung, Stand Luftbild 2015)
- Wildtierkorridore gem. Generalwildwegeplan**
- Luchs-Wanderkorridore (berechnet)
- Querbauwerke an Straßen
- Wasserschutzgebiete**
- Trinkwasserschutzgebiet festgesetzt
- HQhäufig: Häufiges Hochwasser (Häufiges Ereignis)
Unter einem HQhäufig wird ein Abfluss verstanden, der statistisch gesehen im Mittel alle 5-20 Jahre auftritt.
- HQ100: 100-jährliches Hochwasser (Mittleres Ereignis)
Ein 100-jährlicher Abfluss (HQ100) ist ein Abfluss, der im Mittel alle hundert Jahre erreicht oder überschritten wird. Ein HQ100 ist somit ein Hochwasserereignis einer Größenordnung, das statistisch gesehen alle hundert Jahre vorkommt. Da es sich um einen Mittelwert handelt, kann ein Hochwasserereignis mit diesem Abfluss innerhalb von hundert Jahren auch mehrfach auftreten.
- HQextrem: Extremhochwasser (Seltenes Ereignis)
Ein HQextrem ist ein Hochwasserereignis, das selten auftritt und zu deutlich höheren Was-serständen als ein HQ100 führt. Für die Abflussmenge wird in etwa die 1,5-fache Menge des HQ100 angenommen.
- Sonstiges:**
- Fließgewässer

Gewässerrandstreifen (in Bayern keine Gewässerrandstreifen-Pflicht; gem. § 38 WHG 5 m im Außenbereich)

INDEX C	
INDEX B	
INDEX A	
PROJEKT	Landschaftsplan Landsberg am Lech
AUFTRAGGEBER	Stadt Landsberg am Lech
	Katharinenstraße 1 86899 Landsberg am Lech
PLANER	Kling Consult GmbH
	Burgauer Str. 30 · 86381 Krumbach Tel.: +49 8282 994 - 0 · Fax: +49 8282 994 - 110 KC@klingconsult.de · www.klingconsult.de
PLANART	Kiesabbau
BEARBEITET:	HAS 19.11.2025
GEZEICHNET:	LI 19.11.2025
GEPRÜFT:	
MASSSTAB:	1:10.000
	618-405-KCK - TK 18

Quellen:
- Stadt Landsberg am Lech: Luftbilder, HQ100, Stand Juli 2025
- Bayerisches Landesamt für Umwelt (LfU), www.lfu.bayern.de: Biotope, Wildtierkorridore, Gewässernetz, U-Gebiete, WWRL, Stand Juli 2025
- WWA Weiherheim: HQextrem: Wasserschutz
- Regierung von Oberbayern, Regionalplanung LL: Grünzug, Vorbehalts- u. Vorranggebiete, Siedlungsentwicklung, Stand Juli 2025
- Bayerische Landesanstalt für Wald und Forstwirtschaft (LWF) © Bayerische Forstverwaltung: Waldfunktionsplan, Stand Juli 2025
- Dipl.-Ing. Christoph Goslisch, Dissen: Kiesabbaurahmenplan, Stand Dez. 1993

D:\AT\8618405\KCK\5.mxd
Kiesabbau.mxd