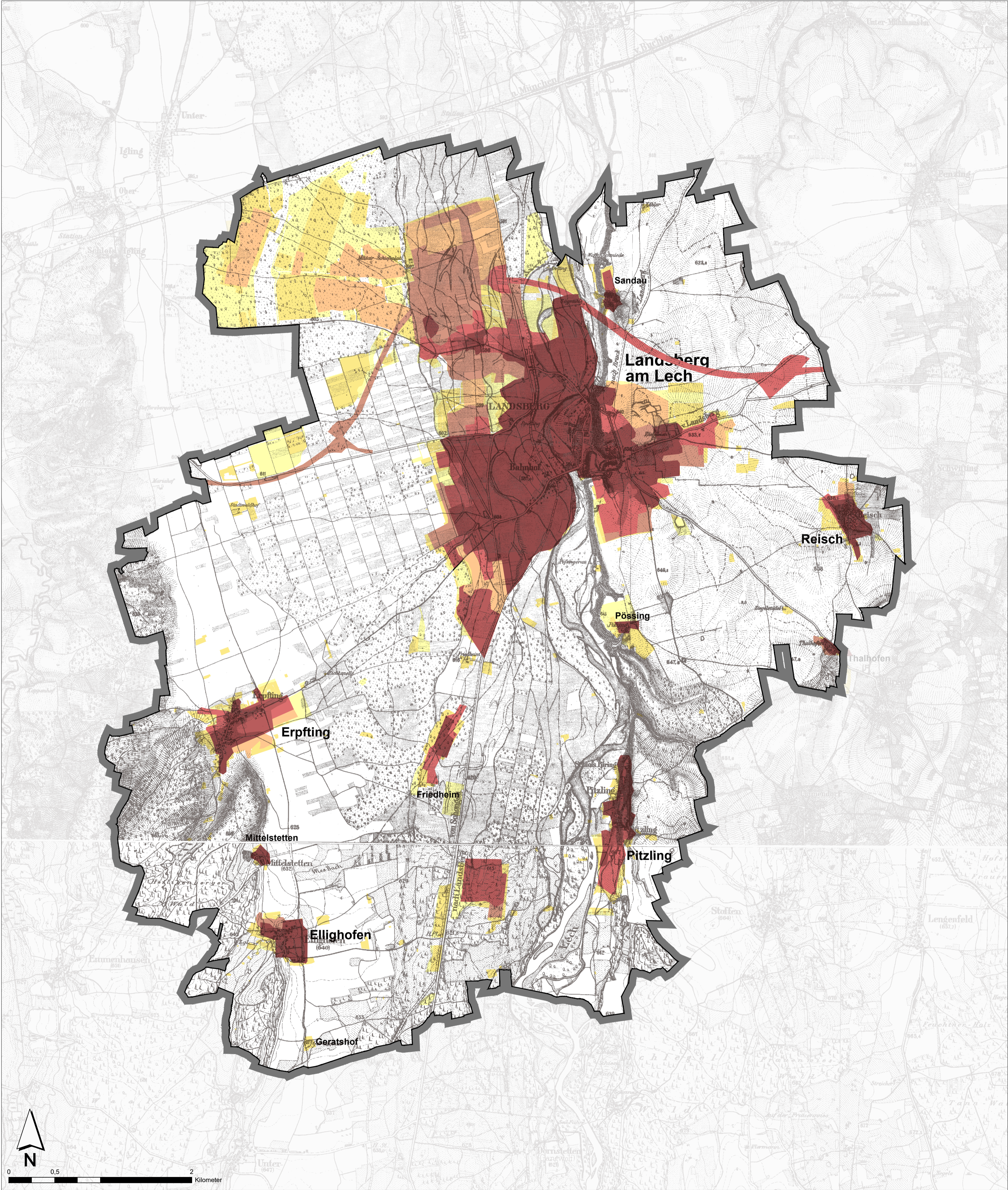


Siedlungsentwicklung 19. Jhd. bis 2025



Zeichenerklärung

- Gemeindegrenzen
- Siedlungsfläche 2025
- Siedlungsfläche 2017
- Siedlungsfläche 1999
- Siedlungsfläche 1988
- Siedlungsfläche 1977
- Siedlungsfläche 1970
- Siedlungsfläche 1965
- Siedlungsfläche ca. 1900

Hinweis: unter "Siedlungsfläche" sind alle versiegelten Flächen enthalten (Straßen etc.)

INDEX C
INDEX B
INDEX A
PROJEKT

Landschaftsplan Landsberg am Lech

AUFTRAGGEBER	Stadt Landsberg am Lech
	Katharinenstraße 1 86899 Landsberg am Lech
PLANER	Kling Consult GmbH
	Burgauer Str. 30 · 86381 Krumbach Tel.: +49 8282 994 - 0 · Fax: +49 8282 994 - 110 KC@klingconsult.de · www.klingconsult.de

PLANART	BEARBEITET:	HAS/WP	19.11.2025
Siedlungsentwicklung 19. Jhd. bis 2025 (1817-1841 bis 2025)	GEZEICHNET:	LI	19.11.2025
	GEPRÜFT:		
	MASSSTAB:	1 : 10.000	