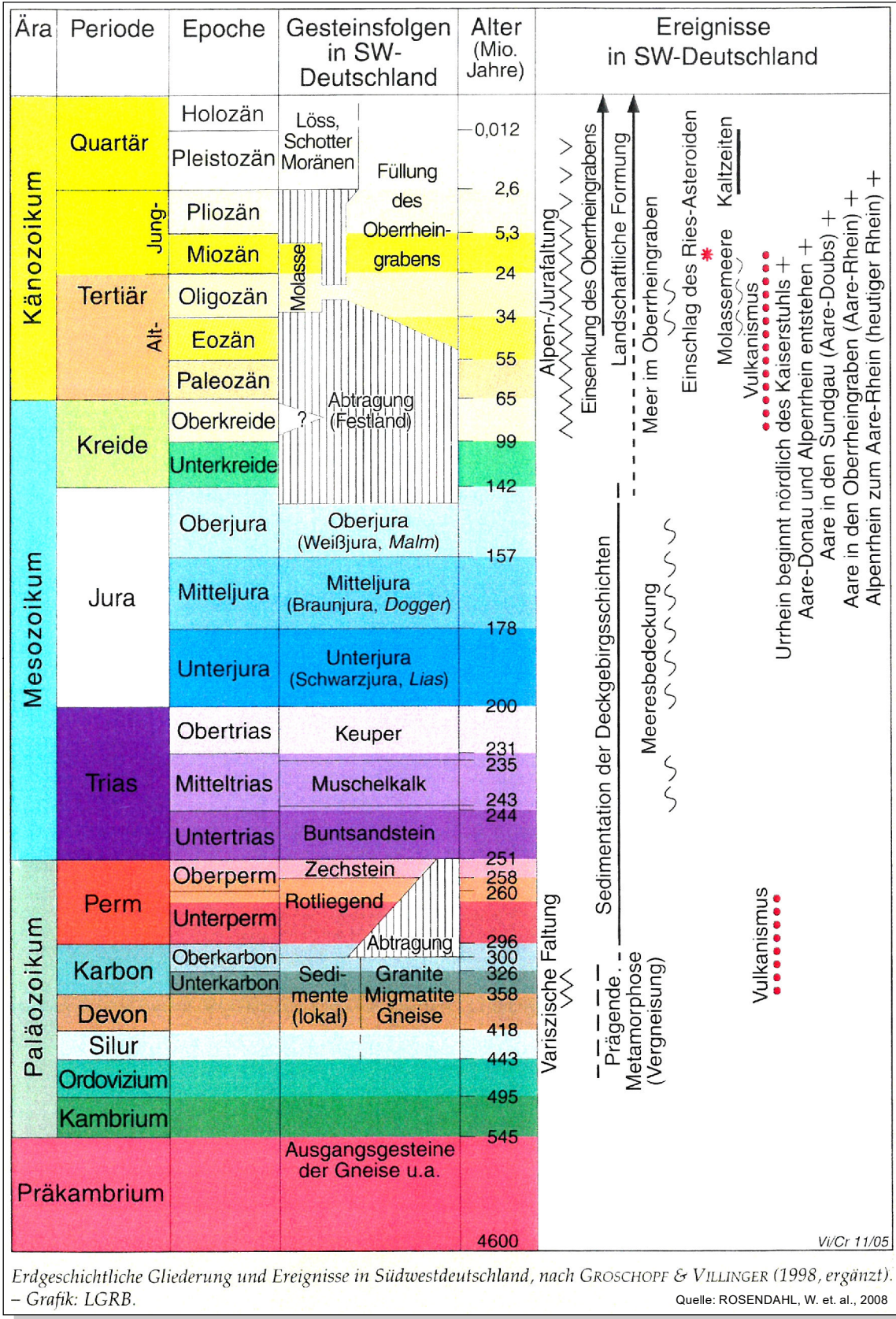
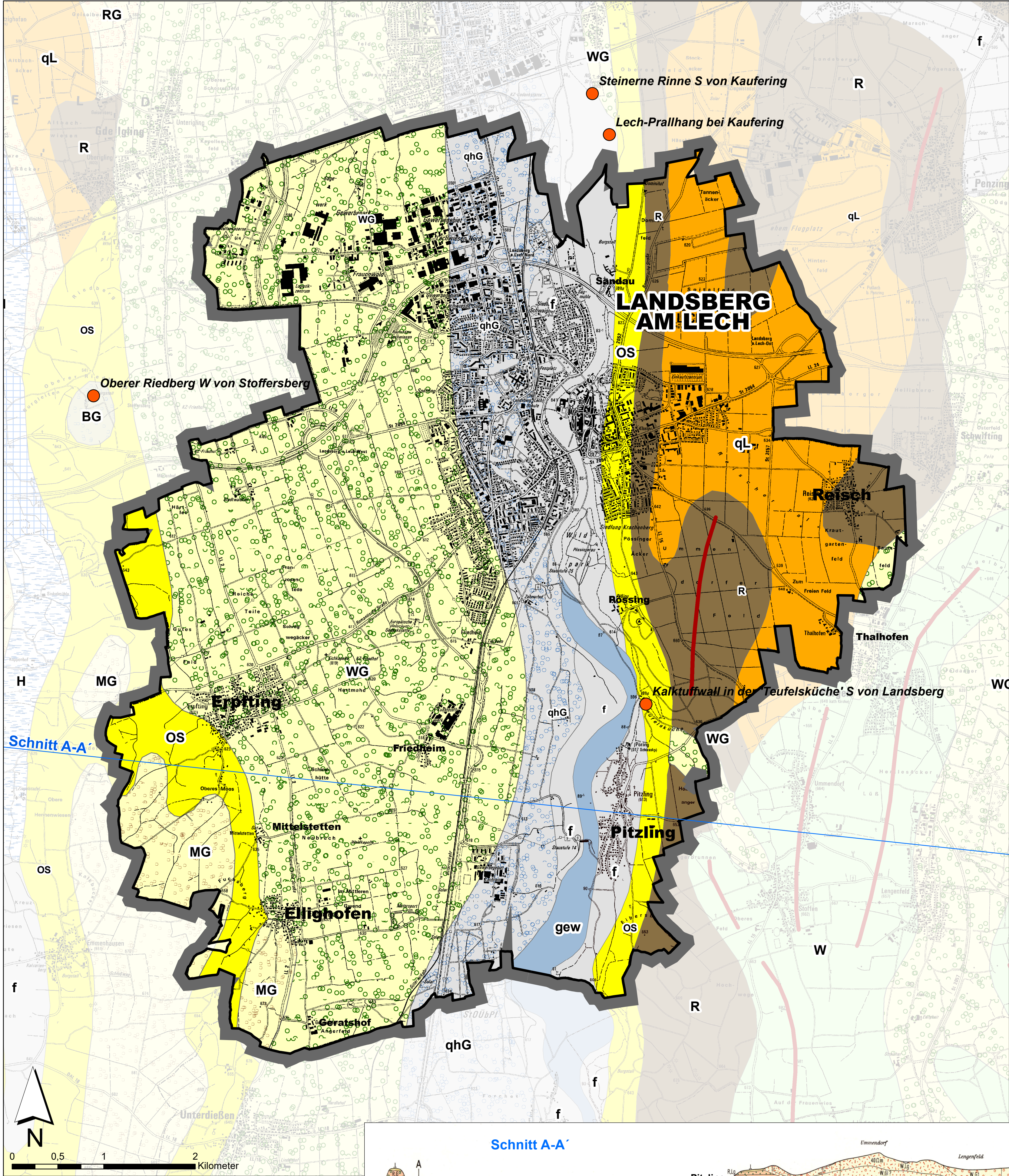


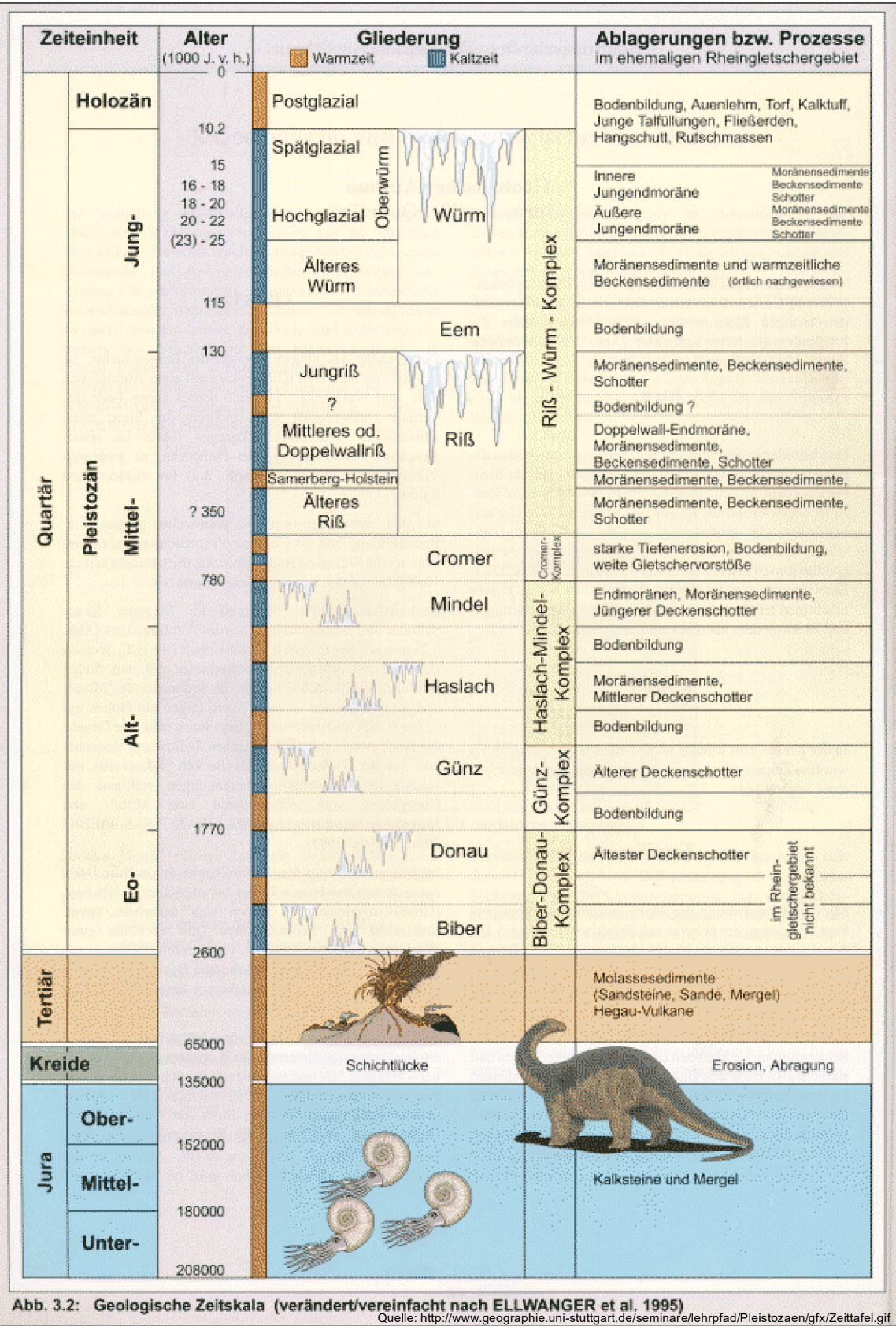
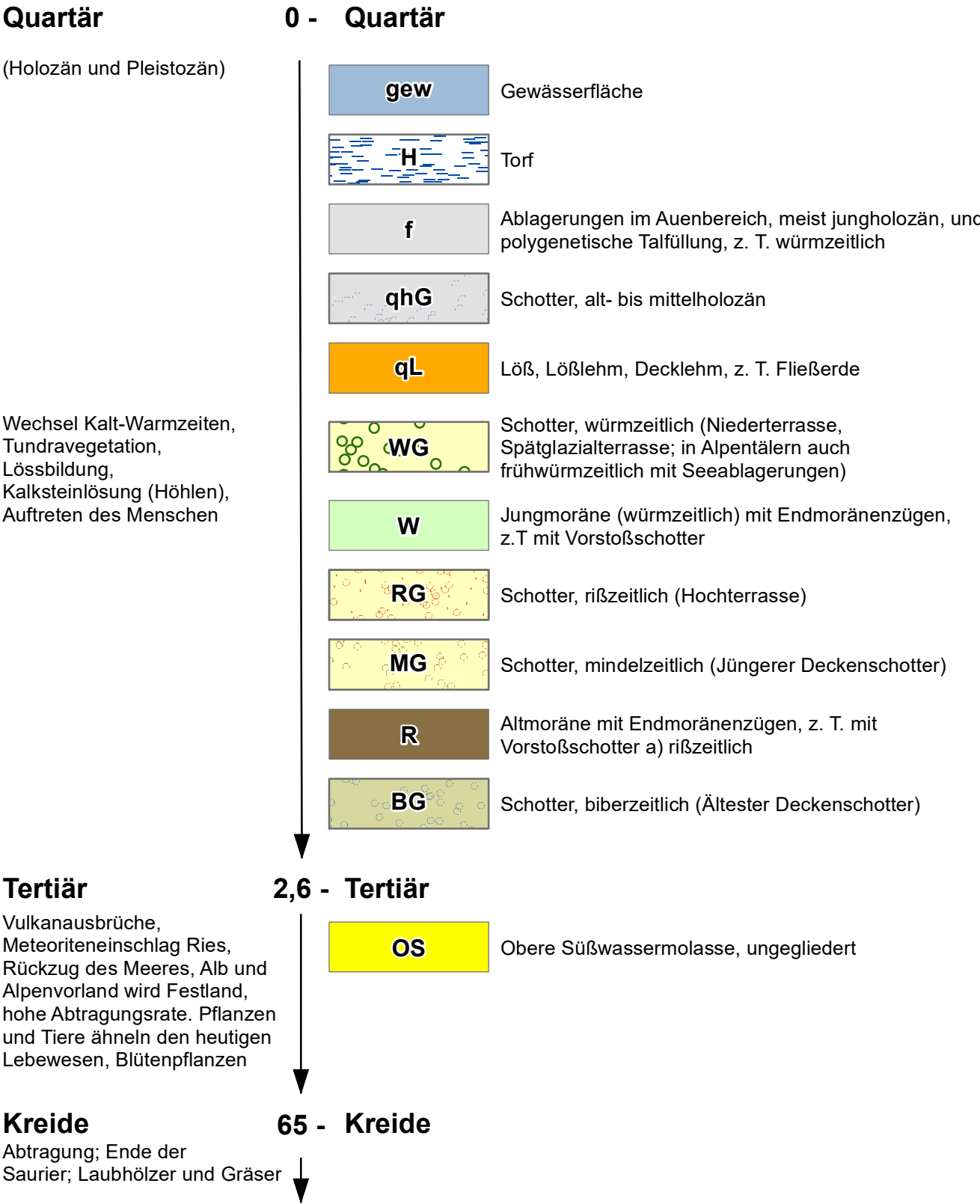
Geologie (Übersicht)



Zeichenerklärung

- Gemeindegrenze
- Geotop mit Bezeichnung
- Endmoränenzug (Jung- und Altmoräne)

Alter/Periode und Gesteinsfolgen (Mio Jahre)



INDEX C
INDEX B
INDEX A
PROJEKT

Landschaftsplan
Landsberg am Lech

AUFTRAGGEBER
Stadt Landsberg am Lech

PLANER
Kling Consult GmbH

PLANART
Geologie (Übersicht)

Bearbeitet: HAS 19.11.2025
Gezeichnet: LI 19.11.2025
Geprüft:
MASSSTAB: 1:25.000
618-405-KCK - TK 3

Quellen:
- Bayerische Vermessungsverwaltung - www.geodaten.bayern.de: Topographische Karte TK25 (7930, 7931, 8030, 8031), Stand November 2025
- Stadt Landsberg am Lech: Geologische Karte von Bayern 1:25.000, Blatt 7931
- Bayerisches Landesamt für Umwelt (LfU): www.lfu.bayern.de: Geologische Karte (g500): Geotope
- www.geographie.uni-erlangen.de: Zettelfeld
- Rosendahl, W. et al., 2008