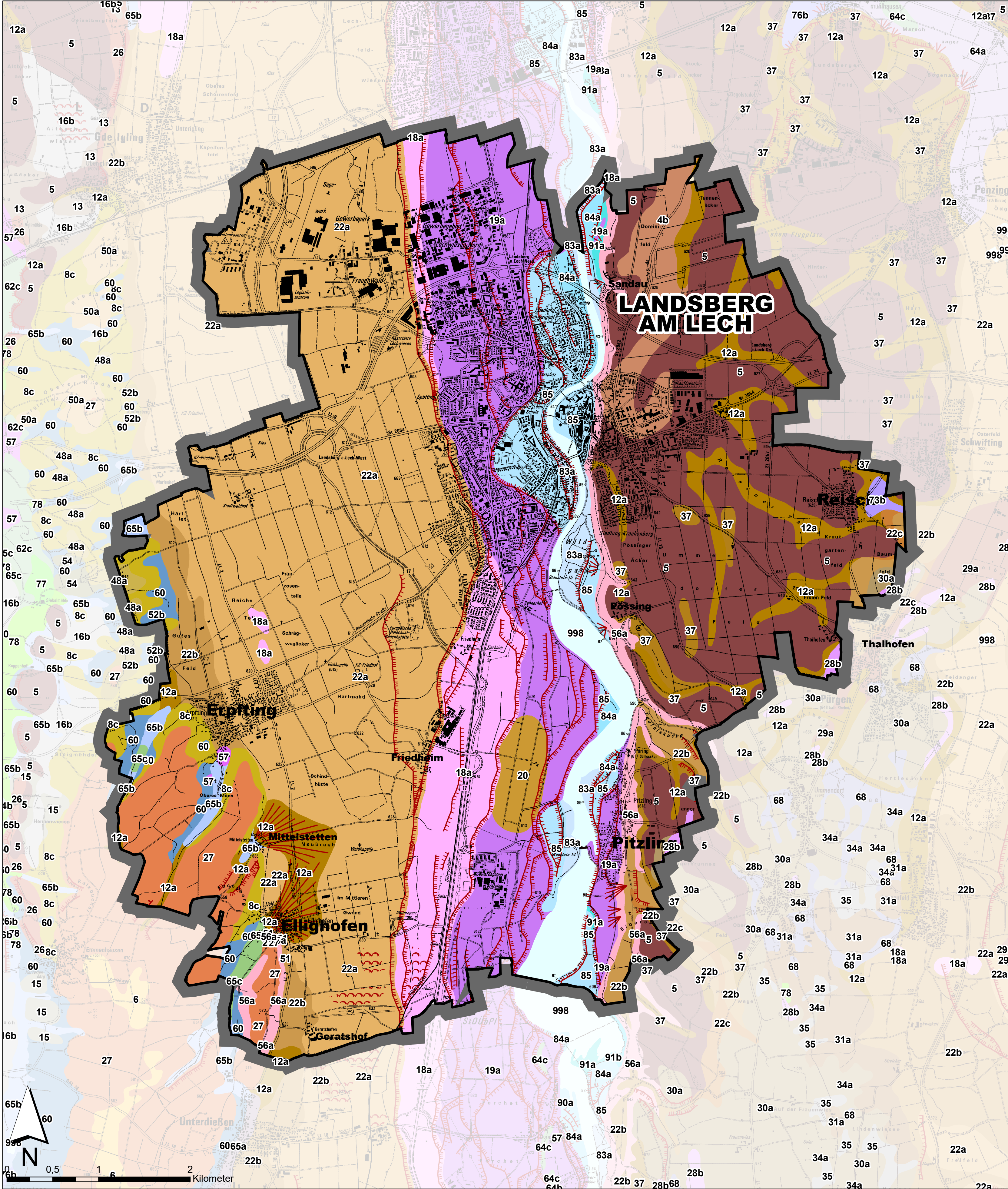


Übersichtskarte Boden



Zeichenerklärung

	Gemeindegrenze
4b	Fast ausschließlich Humusbraunerde und Humusparabraunerde aus Schluff (Lösslehm)
5	Fast ausschließlich Braunerde aus Schluff bis Schluffton (Lösslehm)
6	Fast ausschließlich Braunerde (pseudovergleyt) aus Schluff bis Schluffton (Lösslehm) über tiefem Kieslehm (Altmoräne oder (Decken-)Schotter)
8c	Fast ausschließlich Braunerde aus kiesführendem Lehm (Deckenschotter, Molasse, Lösslehm) über (kiesführendem) Sand bis Lehm (Molasse)
12a	Fast ausschließlich Kolluvisol aus Schluff bis Lehm (Kolluvium)
13	Überwiegend Pseudogley-Braunerde und verbreitet pseudovergleyte Braunerde aus Schluff bis Schluffton (Lösslehm)
15	Fast ausschließlich Pseudogley-Braunerde aus Kryolehm bis -schluffton (Lösslehm mit sandiger Beimengung unterschiedlicher Herkunft)
16b	Überwiegend Pseudogley und verbreitet Braunerde-Pseudogley aus Schluff bis Lehm über Lehm bis Schluffton (Lösslehm oder Lösslehm mit lehmiger Beimengung unterschiedlicher Herkunft)
18a	Fast ausschließlich Ackerpararendzina aus Carbonatsandkies bis -schluffkies (Schotter)
19a	Fast ausschließlich Pararendzina aus flachem kiesführendem Carbonatelem (Flußmergel oder Schwemmsediment) über Carbonatsandkies bis -schluffkies (Schotter)
20	Fast ausschließlich Braunerde aus Verwitterungslehm (Flussmergel) über Carbonatsandkies bis -schluffkies (Schotter)
22a	Fast ausschließlich Braunerde und Parabraunerde aus flachem kiesführendem Lehm (Deckschicht oder Verwitterungslehm) über Carbonatsandkies bis -schluffkies (Schotter)
22b	Fast ausschließlich Braunerde und Parabraunerde aus kiesführendem Lehm (Deckschicht oder Verwitterungslehm) über Carbonatsandkies bis -schluffkies (Schotter)
22c	Fast ausschließlich Braunerde und Parabraunerde aus kiesführendem Lehm (Deckschicht oder Verwitterungslehm) über tiefem Carbonatsandkies bis -schluffkies (Schotter)
26	Fast ausschließlich Braunerde aus Kieslehm (Verwitterungslehm oder Deckschicht) über Lehmkies (Hochterrassenschotter)
27	Fast ausschließlich Braunerde aus Kiessand bis -lehm bis Lehmkies (Deckenschotter), gering verbreitet mit Deckschicht (Lösslehm oder Flugsand)
28a	Fast ausschließlich Pararendzina und Braunerde-Pararendzina aus Kiessand bis Kieslehm über Sandkies (Jungmoräne, carbonatisch)
28b	Fast ausschließlich Pararendzina und Braunerde-Pararendzina aus kiesführendem Lehm bis Kieslehm über Schluff- bis Lehmkies (Jungmoräne, carbonatisch)
29a	Vorherrschend Braunerde, gering verbreitet Parabraunerde aus kiesführendem Lehm über Sandkies (Jungmoräne, carbonatisch, kalkalpin geprägt)
30a	Vorherrschend Braunerde, gering verbreitet Parabraunerde aus kiesführendem Lehm (Deckschicht oder Jungmoräne) über Schluff- bis Lehmkies (Jungmoräne, carbonatisch, kalkalpin geprägt)
31a	Vorherrschend Braunerde, ger. verbr. Parabraunerde aus (kiesf.) Lehm bis Schluffton (Decksch. oder Jungmoräne) über Kiesschluff bis -lehm (Jungmoräne, carbonatisch, kalkalpin geprägt)
34a	Fast ausschließlich Pseudogley-Braunerde und Pseudogley-Parabraunerde aus kiesführendem Lehm bis Ton (Deckschicht oder Jungmoräne, carbonatisch, kalkalpin geprägt)
35	Fast ausschließlich Braunerde-Pseudogley und (Haft-)Pseudogley aus kiesführendem Lehm bis Schluffton (Deckschicht o. Jungmoräne) über kiesführendem Schluff bis Ton (Jungmoräne, carbonatisch)
37	Fast ausschließlich Braunerde und Parabraunerde aus kiesführendem Lehm bis Ton (Deckschicht) über Kieslehm bis Lehmkies (Altmoräne)
48a	Fast ausschließlich Braunerde aus (kiesführendem) Lehmsand bis Sandlehm (Molasse), verbreitet mit Kryolehm (Lösslehm, Molasse)
50a	Fast ausschließlich Braunerde aus Lehm über Lehm bis Tonschluff (Molasse, glimmerreich), verbreitet mit Hauptlage
51	Fast ausschließlich Braunerde (pseudovergleyt) aus Kryolehm (Altmoräne, Molasse) über (Carbonat-)Schluff bis Lehm (Molasse)
52b	Fast ausschließlich Braunerde (pseudovergleyt) aus Lehm (Deckschicht) über Ton (Molasse)
54	Fast ausschließlich Pseudogley-Braunerde und pseudovergleyte Braunerde aus Schluff bis Lehm (Deckschicht) über Lehm bis Ton (Molasse)
56a	Bodenkomplex: Fast ausschließlich Syrosem-Rendzina, (Para-)Rendzina und Braunerde, selten Fels aus verschiedenem Ausgangsmaterial an steilen Talhängen
57	Fast ausschließlich Rendzina aus Kalktuff oder Alm
60	Bodenkomplex: Hanggleye und Quellengley aus Substraten unterschiedlicher Herkunft mit weitem Bodenartenspektrum
62c	Fast ausschließlich kalkhaltiger Anmoorgley aus Schluff bis Lehm (Flussmergel oder Alm) über tiefem Carbonatsandkies (Schotter)
64a	Fast ausschließlich Gley-Pararendzina und Pararendzina-Gley aus Schluff bis Lehm (Flussmergel) über Carbonatsandkies (Schotter), ger. verbr. aus Talsediment; meist tiefreichend humos
64b	Vorherrschend kalkhaltiger Gley, ger. verbr. kalkh. Humusgley aus Schluff bis Lehm (Flussmergel) über Carbonatsandkies (Schotter), gering verbreitet aus Talsediment
64c	Fast ausschließlich kalkhaltiger Anmoorgley aus Schluff bis Lehm (Flussmergel) über Carbonatsandkies (Schotter), gering verbreitet aus Talsediment
65a	Fast ausschließlich Gley-Braunerde aus Lehmsand bis Lehm (Talsediment); im Untergrund carbonathaltig
65b	Fast ausschließlich Gley und Braunerde-Gley aus Lehmsand bis Lehm (Talsediment); im Untergrund carbonathaltig
65c	Fast ausschließlich Anmoorgley, Niedermoorgley und Naßgley aus Lehmsand bis Lehm (Talsediment); im Untergrund carbonathaltig
68	Bodenkomplex: Gleye mit weitem Bodenartenspektrum (Moräne), verbreitet mit Deckschicht, selten Moore; im Untergrund überwiegend carbonathaltig
73b	Fast ausschließlich Gley und Braunerde-Gley aus (skelett-führendem) Schluff bis Lehm, selten aus Ton (Talsediment)
76b	Bodenkomplex: Gleye und andere grundwasserbeeinflusste Böden aus (skelett-führendem) Schluff bis Lehm, selten aus Ton (Talsediment)
77	Fast ausschließlich Kalkniedermoor aus Torf über Substraten unterschiedlicher Herkunft mit weitem Bodenartenspektrum; verbreitet mit Wiesenalk durchsetzt
78	Vorherrschend Niedermoor und gering verbreitet Übergangsmoor aus Torf über Substraten unterschiedlicher Herkunft mit weitem Bodenartenspektrum

83a	Fast ausschließlich Kalkpaternia aus Carbonateisand bis -schluff über Carbonatsand bis -kies (Auensediment, grau)
84a	Fast ausschließlich Kalkpaternia aus Carbonateisand bis -schluff über Carbonatsand bis -kies (Auensediment, braungrau bis graubraun)
85	Fast ausschließlich Kalkpaternia aus Carbonatsand bis -schluff und/über Carbonatsandkies (Auensediment, braun); ältere Auenbereiche
90a	Vorherrschend Gley-Kalkpaternia, gering verbreitet kalkhaltiger Augengley aus Auensediment mit weitem Bodenartenspektrum
91a	Fast ausschließlich kalkhaltiger Augengley aus Auensediment mit weitem Bodenartenspektrum
91b	Fast ausschließlich kalkhaltiger Auennassgley aus Auensediment mit weitem Bodenartenspektrum
998	Gewässer

Hinweis:
Farbliche Hervorhebung in Legende der vorwiegend vorkommenden Bodentypen im Plangebiet.

Zusätzliche Signaturen für Abweichungen und örtliche, nicht ausgrenzbare Bodenformen

	Erosionskante, Terrassenkante (Stufenhöhe < 2 m)
	Erosionskante, Terrassenkante (Stufenhöhe > 2 m)
	Schwemmkegel, Schwemmfächer
	Hochäcker, deutlich ausgeprägt

INDEX C
INDEX B
INDEX A
PROJEKT

Landschaftsplan
Landsberg am Lech

AUFTRAGGEBER

Stadt Landsberg am Lech

Katharinenstraße 1
86899 Landsberg am Lech

PLANER

Kling Consult GmbH

Burgauer Str. 30 · 86381 Krumbach
Tel.: +49 8282 994 - 0 · Fax: +49 8282 994 - 110
KC@klingconsult.de · www.klingconsult.de

PLANART
Übersichtskarte Boden

BEARBEITET: HAS 19.11.2025
GEZEICHNET: LI 19.11.2025
GEPRÜFT:
MASSSTAB: 1:25.000

618-405-KCK - TK 5