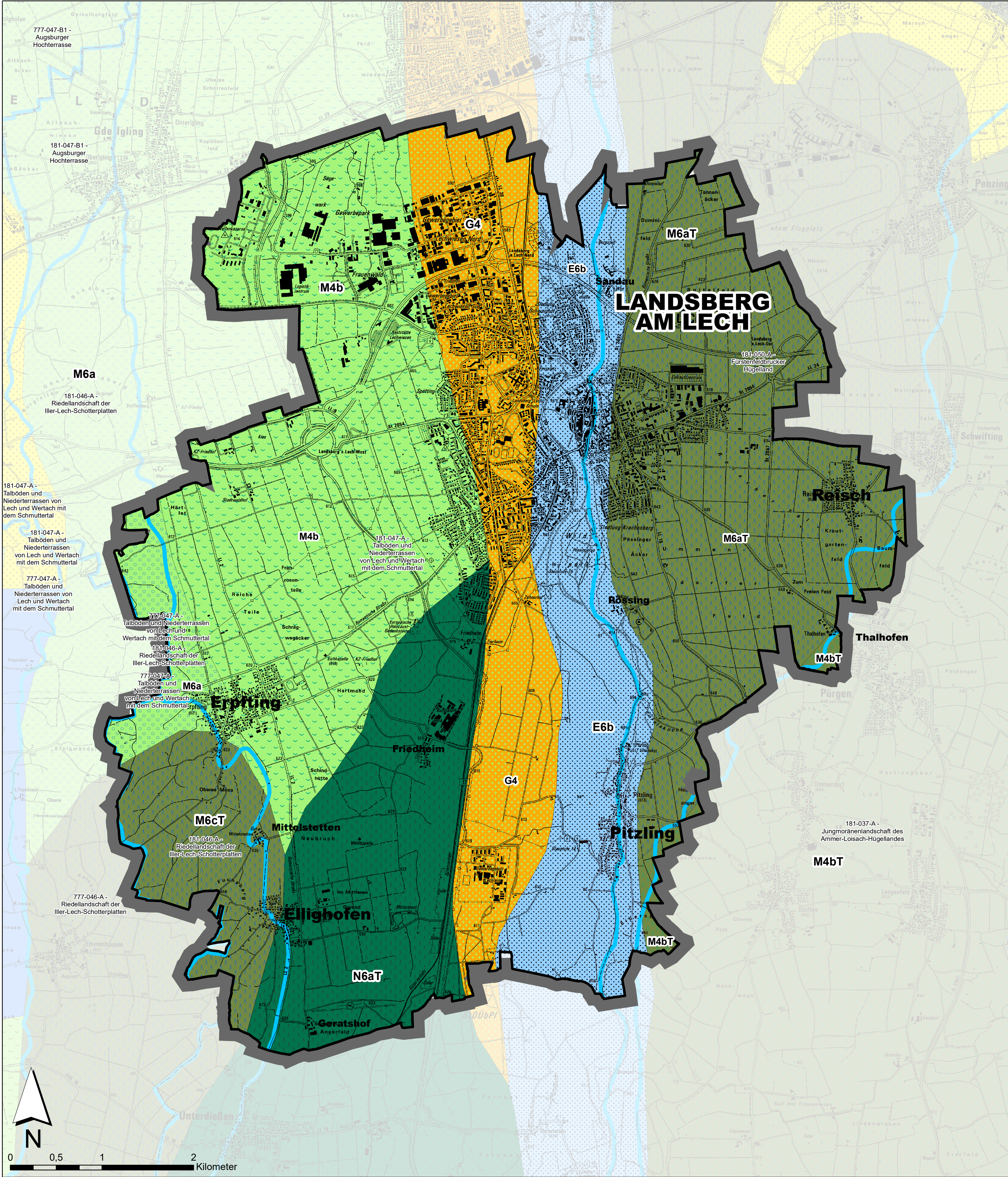


Potenzielle Natürliche Vegetation



Zeichenerklärung

- Gemeindegrenze
- E. Edellaubholzreiche Feucht- und Sumpfwälder sowie Auenwälder**
- E2a** Schwarzerlen-Eschen-Sumpfwald im Komplex mit Waldzist-Eschen-Hainbuchenwald; örtlich mit Walzenseggen-Schwarzerlen-Bruchwald
 - E6b** Grauerlen-Auenwald im Komplex mit Giersch-Bergahorn-Eschenwald; örtlich mit Lavendelweiden-Gebüsch und Buntreitgras-Kiefernwald
- F. Stieleichen- und Eschen-Hainbuchenwälder**
- F2b** Zittergrasseggen-Stieleichen-Hainbuchenwald mit bachbegleitendem Hainmieren-Schwarzerlen-Auenwald
 - F2c** Zittergrasseggen-Stieleichen-Hainbuchenwald im Komplex mit Schwarzerlen-Eschen-Sumpfwald
- G. Waldlabkraut-Hainbuchenwälder**
- G4** Weißseggen-(Winterlinden-)Hainbuchenwald im Komplex mit Giersch-Bergahorn-Eschenwald u. edellaubholzreichem Seggen-Buchenwald
- Ma. Buchenwälder basenreicher Standorte**
- M3b** Waldmeister-Buchenwald im Komplex mit Hainsimsen-Buchenwald
 - M4b** Waldmeister-Buchenwald im Wechsel mit Waldgersten-Buchenwald
 - M6a** Hexenkraut- oder Zittergrasseggen-Waldmeister-Buchenwald im Komplex mit Zittergrasseggen-Hainsimsen-Buchenwald; örtlich mit Waldzist-Eschen-Hainbuchenwald oder vereinzelt Zittergrasseggen-Stieleichen-Hainbuchenwald
- Mb. Tannen-Buchenwälder basenreicher Standorte**
- M4bT** Waldmeister-Tannen-Buchenwald im Komplex mit Waldgersten-Tannen-Buchenwald
 - M6aT** Waldmeister-Tannen-Buchenwald im Komplex mit Hainsimsen-Tannen-Buchenwald; örtlich Hainsimsen- oder Labkraut-Tannenwald
 - M6cT** Waldmeister-Tannen-Buchenwald; z.T. mit Komplex mit Waldgersten-Tannen-Buchenwald; örtlich mit Rundblatlabkraut-Tannenwald, Schwarzerlen-Eschen-Sumpfwald oder Walzenseggen-Schwarzerlen-Bruchwald sowie punktuell waldfreier Hochmoor-Vegetation
- Nb. Tannen-Buchenwälder stark basenreicher bis kalkhaltiger Standorte**
- N6aT** Waldgersten-Tannen-Buchenwald im Komplex mit Waldmeister-Tannen-Buchenwald; örtlich mit Rundblatlabkraut-Tannenwald
- Naturraum-Einheiten nach Meynen/Schmidhösen et al. (in LfU 2015) in LfU (2015)

Hinweis:
Nadelholzeinbestände sind vordringlich und flächig in stabile und klimatorale Mischwälder umzubauen. Heimische Baumarten mit weiter Temperatur- und Feuchtigkeitsamplitude, wie z.B. Rot-Buche, Berg-Ahorn, Tanne, Hainbuche oder auch Esche, Sommerlinde, Mehlbeere, Eisbeeren sind besonders gut geeignet (vgl. Kölbng, 2007)

INDEX C
INDEX B
INDEX A
PROJEKT

Landschaftsplan
Landsberg am Lech

AUFTRAGGEBER



Stadt Landsberg am Lech

PLANER



Kling Consult GmbH

BEARBEITET: HAS 19.11.2025

GEZEICHNET: LI 19.11.2025

GEPRÜFT:

MASSSTAB: 1:25.000

PLANART

Potenzielle Natürliche Vegetation

618-405-KCK - TK 6