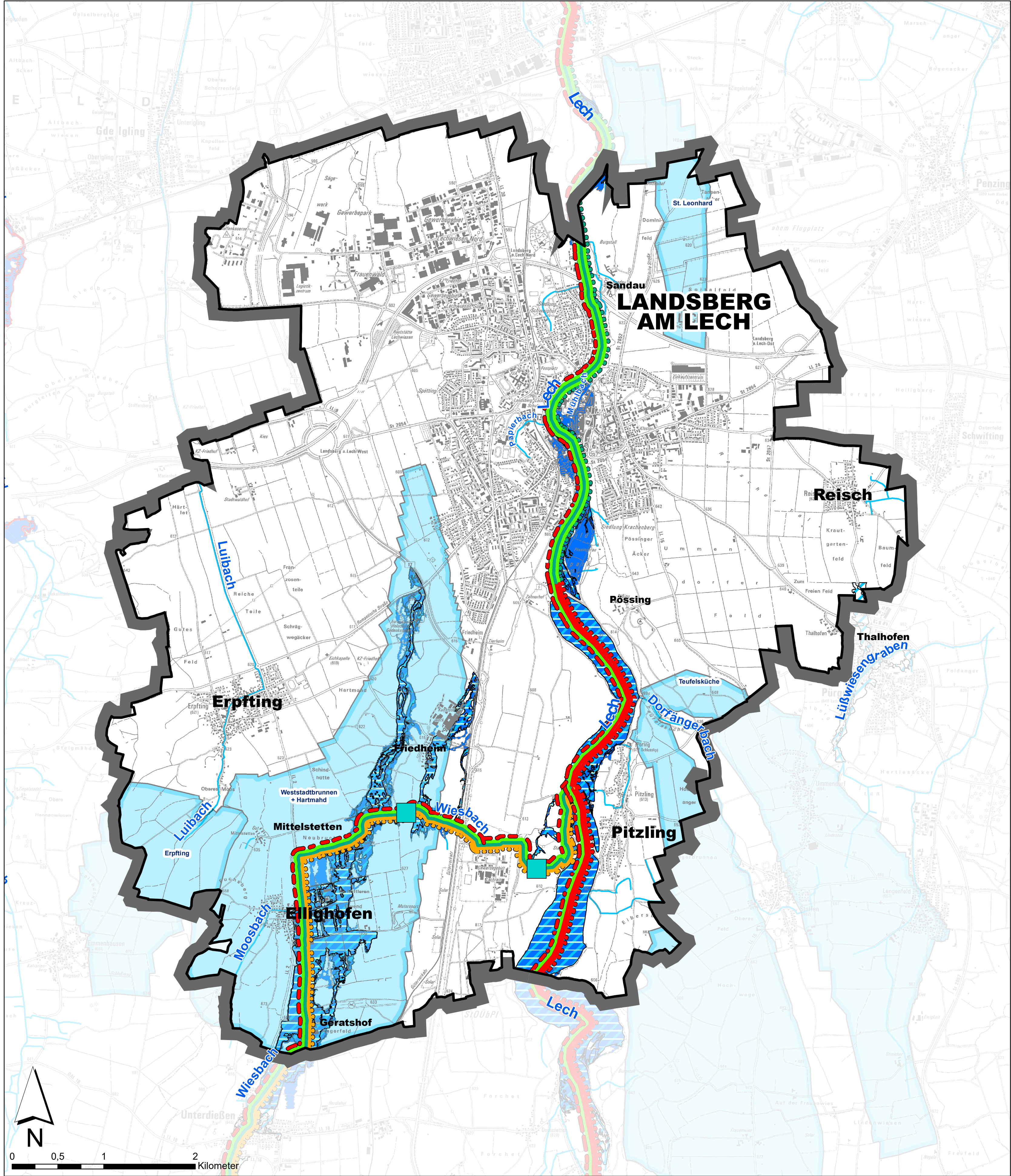


Gewässer, Gewässergüte, Trinkwasserschutz



Zeichenerklärung

Gemeindegrenze

Gewässer

- Gewässer I. Ordnung (Landesgewässer)
- Gewässer III. Ordnung (und Sonstige)
- Absturz

Gewässergüte

Darstellung der Anordnung (in Karte von oben nach unten bzw. links nach rechts)

- Chem. Zustand
- Chem. Zustand o. ubiquitäre Stoffe
- Einstufung Oberflächenwasserkörper gem § 28 WHG (=künstliches u. erheblich verändertes Gewässer)
- Fischfauna
- Ökologischer Zustand/ökologisches Potenzial

Darstellung der Einstufung

- Keine Einstufung ("natürlich")
- Nicht erheblich verändert, gut
- Nicht erheblich verändert, schlecht
- Erheblich verändert, mäßig

Trinkwasserschutz/Hochwasserschutz

Trinkwasserschutzgebiet festgesetzt mit Bezeichnung

Überschwemmungsgebiet festgesetzt (außerhalb Gemeindegebiet)

HQhäufig: Häufiges Hochwasser (Häufiges Ereignis)
Unter einem HQhäufig wird ein Abfluss verstanden, der statistisch gesehen im Mittel alle 5-20 Jahre auftritt.

HQ100: 100-jährliches Hochwasser (Mittleres Ereignis)
Ein 100-jährlicher Abfluss (HQ100) ist ein Abfluss, der im Mittel alle hundert Jahre erreicht oder überschritten wird. Ein HQ100 ist somit ein Hochwasserereignis einer Größenordnung, das statistisch gesehen alle hundert Jahre vorkommt. Da es sich um einen Mittelwert handelt, kann ein Hochwasserereignis mit diesem Abfluss innerhalb von hundert Jahren auch mehrfach auftreten.

HQextrem: Extremhochwasser (Seltenes Ereignis)
Ein HQextrem ist ein Hochwasserereignis, das selten auftritt und zu deutlich höheren Wasserständen als ein HQ100 führt. Für die Abflussmenge wird in etwa die 1,5-fache Menge des HQ100 angenommen.

INDEX C
INDEX B
INDEX A
PROJEKT

Landschaftsplan Landsberg am Lech

AUFTRAGGEBER
Stadt Landsberg am Lech
Katharinenstraße 1
86899 Landsberg am Lech

PLANER
Kling Consult GmbH
Burgauer Str. 30 · 86381 Krumbach
Tel.: +49 8282 994 - 0 · Fax: +49 8282 994 - 110
KC@klingconsult.de · www.klingconsult.de

PLANART
Gewässer, Gewässergüte,
Trinkwasserschutz

BEARBEITET: HAS 19.11.2025
GEZEICHNET: LI 19.11.2025
GEPRÜFT:
MASSSTAB: 1:25.000
618-405-KCK - TK 9

Quellen:
- Bayerische Vermessungsverwaltung – www.geodaten.bayern.de: Topografische Karte TK25 ("7930, 7931, 8030, 8031"), Stand November 2025
- Stadt Landsberg am Lech: HQ100, Wasserschutz, Dateneingang Juli 2025
- Bayerisches Landesamt für Umwelt (LfU), www.lfu.bayern.de: Gewässernetz, U-Gebiete, WWRL
- WWA Weißenheim: HQextrem